

Место постройки	СССР
Год постройки	1979
Номер проекта	строился по ТУ15-04-439-79
Завод-строитель	Приморско-Ахтарская межколхозная судовой верфь
Район плавания	низовья Дона и прибрежные районы Черного и Азовского морей с удалением от места убежища не более 15 миль
Режимные ограничения	высота волны 5% обеспеченности до 1,8 м и скорости ветра 13 м/сек.

ОСНОВНЫЕ ПОКАЗАТЕЛИ¹

Тип судна	промысловый самоходный бот с деревянным корпусом
Назначение	буксировка несамоходных мелких плавсредств, лов рыбы закидным неводом, перевозка орудий лова, а так же рыбы от места лова до приёмного пункта
Длина наибольшая	9,98 м
Ширина наибольшая	2,80 м
Высота борта	1,28 м
Осадка в грузу	0,73 м
Водоизмещение	10,7 т
Грузоподъёмность	4,0 т
Дедвейт	4,5 т
Скорость полного хода	11,7 км/час
Экипаж	5 чел

КОРПУС

Материал корпуса	дерево
Тип	наборный
Надстройка	кап с закрытой рубкой

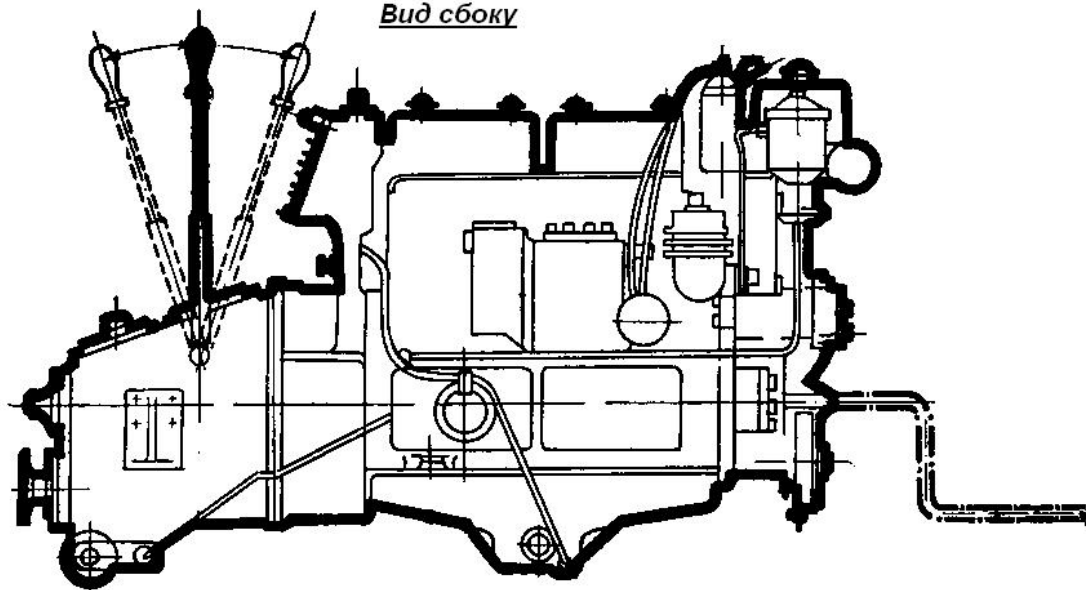
ГЛАВНЫЙ ДВИГАТЕЛЬ

<u>Тип главного двигателя</u>	дизель 4ЧСП 8,5/11
Мощность	25 э.л.с
Число цилиндров	4
Диаметр цилиндра	85 мм
Ход поршня	110 мм
Число оборотов	1500 об/мин
Удельный расход топлива	210 Г/лс . час
Число двигателей	1
<u>Передача</u>	ступенчатый реверс-редуктор РРП-20
<u>Система пуска</u>	электростартерная

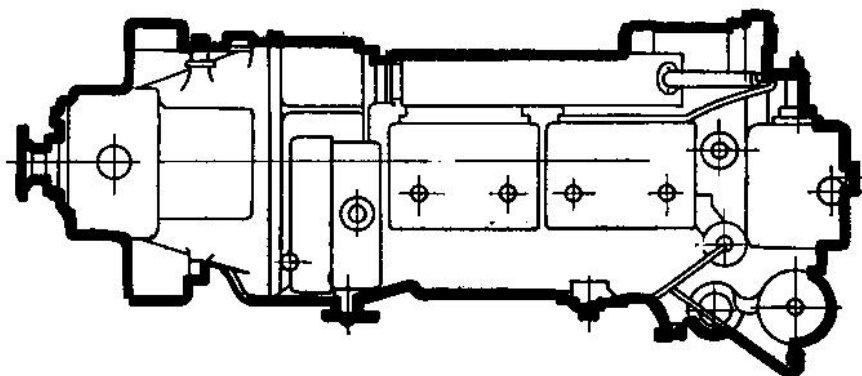
¹ по Альбому строящихся моторных и гребных судов Николаевского отделения Гипрорыбфлот МИНРЫБХОЗ 1980 г.

Дизель 4ЧСП 8,5/11

Вид сбоку



Вид сверху

**ДВИЖИТЕЛЬ**

Тип движителя
Расположение
Число движителей

гребной винт
открытый
1

ЭЛЕКТРООБОРУДОВАНИЕСудовая электростанция:

- генератор навешенный на главный двигатель Г108Г
- аккумуляторные батареи 6ТСЕ-132 ЭМС

1 шт.
2 шт.

СИСТЕМЫ И ТРУБОПРОВОДЫСудно оборудовано:

- трубопроводом топлива;
- трубопроводом масла;
- трубопроводом охлаждения с насосом;
- трубопроводом газоотводным;
- системой осушительной с насосом;
- системой вентиляции МО (ветраусы) и помещений в корпусе.

Топливо

дизельное

РУЛЕВОЕ УСТРОЙСТВОРули

Тип

небалансирный на рудерпосте

Количество

1

Рулевая машина

ручная

ЯКОРНОЕ УСТРОЙСТВО

Тип якорей

Матросова

Количество

1

Механизм подъёма

ручная лебёдка

ШВАРТОВНОЕ УСТРОЙСТВО

Кнехт

4 шт.

Канат

стальной и пеньковый

МАЧТОВОЕ УСТРОЙСТВО

Носовой флагшток

1 шт.

Мачта

1 шт.

СИГНАЛЬНЫЕ СРЕДСТВАСветовые

Топовый

1 шт.

Круговой

1 шт.

Бортовой зелёный

1 шт.

Бортовой красный

1 шт.

Кормовой

1 шт.

Фара

1 шт.

Звуковые

Серена

1 шт.

СПАСАТЕЛЬНЫЕ СРЕДСТВАСпасательные приборы

спасательные круги и пояса

СРЕДСТВА НАВИГАЦИИ И РАДИОСВЯЗИ

Тип

компас магнитный

Количество

1

Тип

лот

Количество

1

ПРОТИВОПОЖАРНЫЙ ИНВЕНТАРЬ

Багор, лом пожарный, вёдра пожарные, топор пожарный.