

| | |
|----------------------|--|
| Место постройки | СССР |
| Год постройки | 1979 |
| Номер проекта | строился по ТУ15-04-440-79 |
| Завод-строитель | Приморско-Ахтарская межколхозная судовой верфь |
| Район плавания | низовья Дона и прибрежные районы Черного и Азовского морей с удалением от места убежища не более 15 миль |
| Режимные ограничения | высота волны 5% обеспеченности до 1,8 м и скорости ветра 13 м/сек. |

ОСНОВНЫЕ ПОКАЗАТЕЛИ¹

| | |
|-----------------------|---|
| Тип судна | промысловый самоходный баркас со стальным корпусом |
| Назначение | буксировка несамоходных мелких плавсредств, обслуживание закидных неводов, перевозка людей и грузов |
| Длина наибольшая | 8,53 м |
| Ширина наибольшая | 2,40 м |
| Высота борта | 0,95 м |
| Осадка в грузу | 0,54 м |
| Водоизмещение | 5,23 т |
| Грузоподъемность | 0,44 т |
| Дедвейт | 0,62 т |
| Скорость полного хода | 13,1 км/час |
| Экипаж | 2 чел |

КОРПУС

| | |
|------------------|--|
| Материал корпуса | сталь |
| Тип | сварной |
| Надстройка | полутопленная в корпус с закрытой рубкой |

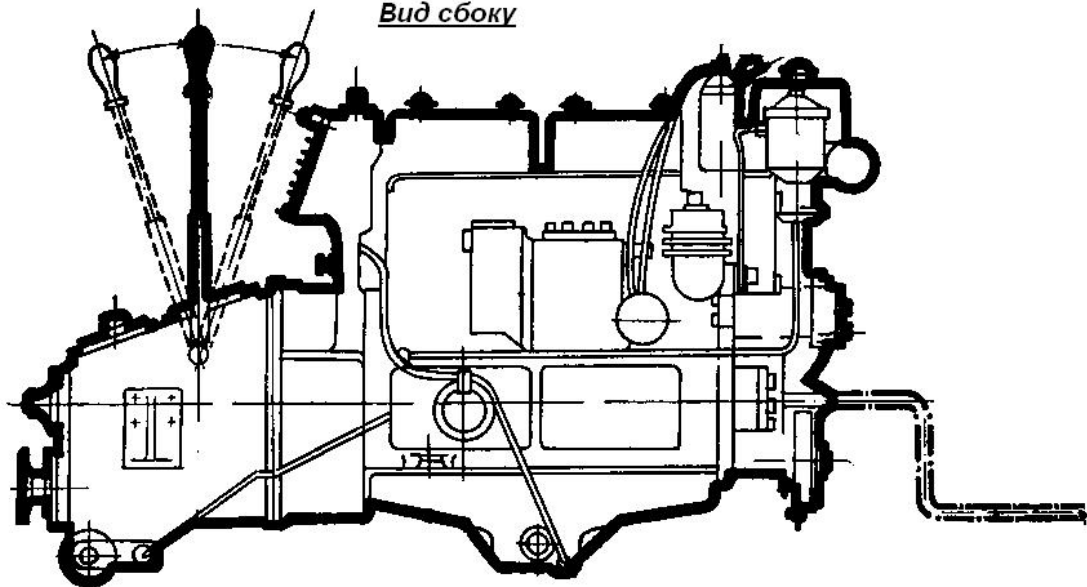
ГЛАВНЫЙ ДВИГАТЕЛЬ

| | |
|-------------------------------|------------------------------------|
| <u>Тип главного двигателя</u> | дизель 4ЧСП 8,5/11 |
| Мощность | 25 э.л.с |
| Число цилиндров | 4 |
| Диаметр цилиндра | 85 мм |
| Ход поршня | 110 мм |
| Число оборотов | 1500 об/мин |
| Удельный расход топлива | 210 Г/лс . час |
| Число двигателей | 1 |
| <u>Передача</u> | ступенчатый реверс-редуктор РРП-20 |

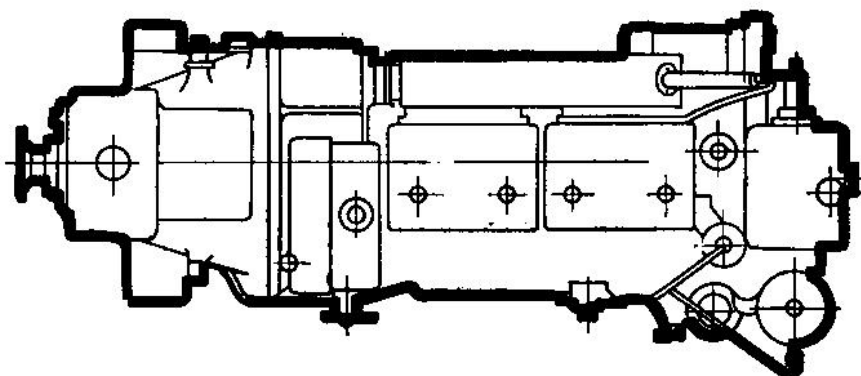
¹ по Альбому строящихся моторных и гребных судов Николаевского отделения Гипрорыбфлот МИНРЫБХОЗ 1980 г.

Дизель 4ЧСП 8,5/11

Вид сбоку



Вид сверху



ДВИЖИТЕЛЬ

Тип движителя
Расположение
Число движителей

гребной винт
открытый
1

ЭЛЕКТРООБОРУДОВАНИЕ

Судовая электростанция:

- генератор навешенный на главный двигатель Г108Г
- аккумуляторные батареи 6ТСЕ-132 ЭМС

1 шт.
2 шт.

СИСТЕМЫ И ТРУБОПРОВОДЫ

Судно оборудовано:

- трубопроводом топлива;
- трубопроводом масла;
- трубопроводом охлаждения с насосом;
- трубопроводом газоотводным;
- системой осушительной с насосом;
- системой вентиляции МО (ветраусы) и помещений в корпусе.

Топливо

дизельное

РУЛЕВОЕ УСТРОЙСТВО

| | |
|-----------------------|-----------------------------|
| <u>Рули</u> | |
| Тип | небалансирный на рудерпосте |
| Количество | 1 |
| <u>Рулевая машина</u> | ручная |

ЯКОРНОЕ УСТРОЙСТВО

| | |
|------------------|----------------|
| Тип якорей | Матросова |
| Количество | 1 |
| Механизм подъёма | ручная лебёдка |

ШВАРТОВНОЕ УСТРОЙСТВО

| | |
|-------|----------------------|
| Кнехт | 4 шт. |
| Канат | стальной и пеньковый |

МАЧТОВОЕ УСТРОЙСТВО

| | |
|-----------------|-------|
| Мачта с гафелем | 1 шт. |
|-----------------|-------|

СИГНАЛЬНЫЕ СРЕДСТВА

| | |
|------------------|-------|
| <u>Световые</u> | |
| Топовый | 1 шт. |
| Круговой | 1 шт. |
| Бортовой зелёный | 1 шт. |
| Бортовой красный | 1 шт. |
| Кормовой | 1 шт. |
| Фара | 1 шт. |
| <u>Звуковые</u> | |
| Серена | 1 шт. |

СПАСАТЕЛЬНЫЕ СРЕДСТВА

| | |
|-----------------------------|----------------------------|
| <u>Спасательные приборы</u> | спасательные круги и пояса |
|-----------------------------|----------------------------|

СРЕДСТВА НАВИГАЦИИ И РАДИОСВЯЗИ

| | |
|------------|------------------|
| Тип | компас магнитный |
| Количество | 1 |
| Тип | лот |
| Количество | 1 |
| Тип | радиостанция |
| Количество | 1 |

ПРОТИВОПОЖАРНЫЙ ИНВЕНТАРЬ

Багор, лом пожарный, вёдра пожарные, топор пожарный.