



Буксирные пароходы НИКОЛАЙ и ВЛАДИМИР КОВАЛЕСКИЙ, переименованные в ТЗ-1 и ТЗ-2, под военно-морскими флагами

Место постройки	Бельгия
Завод-строитель	завод Cockerill
<u>НИКОЛАЙ</u>	
Год постройки	1905
Номер по списку МПС	178
Регистровый номер	9054
Капитальный ремонт
Изменение названия	переименовано в АЛЕКСАНДР БУБНОВ (1905 г), потом в ПАВЕЛ ЖУРАВЛЁВ (1920 г), потом в ТЗ-1 (1929 г), потом в РТЩ-56 (1941 г), потом в ЖУРАВЛЁВ (1945 г)
Вывод из эксплуатации
<u>ВЛАДИМИР КОВАЛЕВСКИЙ</u>	
Год постройки	1905
Номер по списку МПС	179
Регистровый номер	9053
Капитальный ремонт
Изменение названия	переименовано в ГРИГОРИЙ ЧЕРНЕНКО (1920 г), потом в ТЗ-3 (1929 г), потом в РТЩ-57 (1941 г), потом в ЧЕРНЕНКО (1945 г)
Вывод из эксплуатации
Судовладелец	Администрация Амурского общества пароходства и торговли, г. С-Петербург; Амурское Госречпароходство, Дальневосточная военная флотилия и Амурская военная флотилия ¹
Число судов в серии	2

ОСНОВНЫЕ ПОКАЗАТЕЛИ²

Тип судна	колёсный пароход-буксир с железным корпусом
Назначение	буксировка барж в бассейне Амура на линии Сретинск-Покровка-Благовещенск
Длина расчётная	45,72 м
Ширина расчётная	6,10 м
Ширина по обносам	12,70 м
Высота борта	2,13 м
Осадка порожнём	0,31 м
Осадка в грузу	0,49 м
Дедвейт	41,1 т
Водоизмещение порожнём	83,6 т
Водоизмещение в грузу	124,8 т
Водоизмещение на 1 см. осадки	2,31 т
Пассажировместимость ³	300 чел.

¹ В составе флотилий использовались в качестве тральщиков-заградителей; вооружение: одно 45-мм орудие, два счетверённых пулемёта Максима калибра 7,62 мм, один облегчённый трал Шульца, один катерный трал и 40 мин, экипаж 48 чел.

² по Списку МПС за 1906 г и Списку Регистра за 1927 г

³ пароход **ВЛАДИМИР КОВАЛЕВСКИЙ** использовался для перевозок пассажиров

Поперечный метацентрический радиус	r = 5,01 м
Буксируемый груз	320 т
Скорость	13 км/час
Экипаж	17 чел

КОРПУС

Материал корпуса	железо
Тип корпуса	клёпанный
Система набора	поперечная
Число переборок в корпусе	6
Палуба	железная
Материал надстройки	древесина
Тип надстройки	однодечная с рубкой

ГЛАВНЫЙ ДВИГАТЕЛЬ

<u>Тип главного двигателя</u>	паровая наклонная машина Compound с инжектором и холодильником
Мощность	200 и.л.с
Изготовитель	завод Cockerill
Дата изготовления	1902
Диаметр I цилиндра	510 мм
Диаметр II цилиндра	815 мм
Ход поршня	760 мм
Число двигателей	1

<u>Тип котлов</u>	паровой локомотивный
Изготовитель	завод Cockerill
Дата изготовления	1902
Заводские номера:	214 (НИКОЛАЙ) 213 (ВЛАДИМИР КОВАЛЕВСКИЙ)
Поверхность нагрева	75,7 м ²
Рабочее давление	8 кг/см ²
Число котлов	1

<u>Система управления</u>	машинный телеграф
<u>Система связи</u>	переговорные трубы

ДВИЖИТЕЛЬ

Тип	гребное колесо
Расположение	бортовое
Число оборотов	38 об/мин.
Число движителей	2

СИСТЕМЫ И ТРУБОПРОВОДЫСудно оборудовано:

- паропроводом;
- трубопроводом питательной воды с насосами;
- газоотводным тр-дом с дымовой трубой;
- системой пожарно-осушительной;

- санитарной системой;
- системой парового отопления;
- вентиляцией МКО (вертаусы);
- вентиляцией помещений команды

Топливо дрова
Часовой расход 4,1 м3

ОБОРУДОВАНИЕ СИСТЕМ

Насос пожарно-осушительный
Тип паровая помпа
Количество 1 шт.

Насос пожарно-осушительный
Тип ручная помпа
Количество 1 шт.

ЭЛЕКТРООБОРУДОВАНИЕ

Освещение
Тип электрическое

РУЛЕВОЕ УСТРОЙСТВО

Рули
Тип небалансирный
Количество 1

Рулевая машина секторная

ЯКОРНОЕ УСТРОЙСТВО

Якоря носовые
Тип Адмиралтейский
Масса ок.300 кг
Количество 1

Цепи
Калибр ок 19 мм

Механизм вываливания носового якоря
Тип поворотная кат-балка
Привод ручные тали
Количество 1

Механизм подъёма носового якоря
Тип шпиль
Количество 1

Якоря кормовые
Тип Адмиралтейский
Масса ок.150 кг
Количество 1

Цепи
Калибр ок 19 мм

Механизм подъёма кормового якоря
Тип шпиль

Количество	1
------------	---

ШВАРТОВНОЕ УСТРОЙСТВО

Кнехты двухтумбовые	8 шт.
Кранцы подвесные деревянные	4 шт.
Канаты	стальные и пеньковые

БУКСИРНОЕ УСТРОЙСТВО

Гак буксирный	1 шт.
Арки буксирные	3 шт.
Канат	стальной

МАЧТОВОЕ УСТРОЙСТВО

Мачта с гафелем	1 шт.
Флагшток носовой	1 шт.

СИГНАЛЬНЫЕ СРЕДСТВАСветовые - сигнально-отличительные фонари

Круговой	1 шт.
Топовый	1 шт.
Бортовой зелёный	1 шт.
Бортовой красный	1 шт.
Кормовой	3 шт.

Звуковые

Паровой свисток	1 шт.
Рында	1 шт.

СПАСАТЕЛЬНЫЕ СРЕДСТВАШлюпки

Тип	деревянная вёсельная
Размещение	на надстройке
Механизм вываливания	парные поворотные шлюп-балки
Механизм подъёма	ручные тали
Количество	2

Спасательные приборы

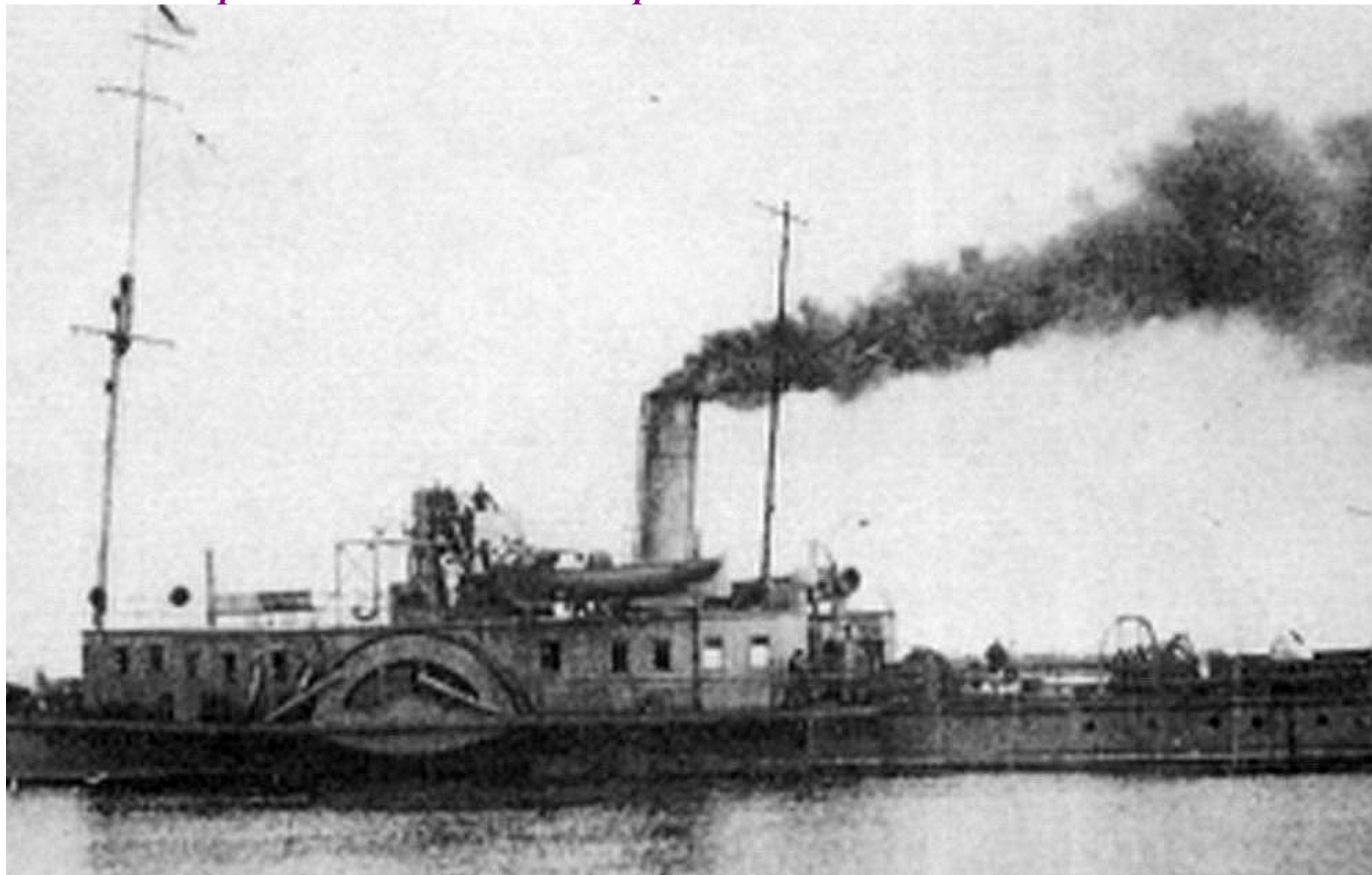
спасательные круги и пояса

НАВИГАЦИОННЫЕ СРЕДСТВА

Тип	футшток
-----	---------

ПРОТИВОПОЖАРНЫЕ СРЕДСТВА

Багры, топоры, пожарные вёдра в подставках, кошма и огнетушители.



Паровой буксир НИКОЛАЙ, переименованный в ПАВЕЛ ЖУРАВЛЁВ