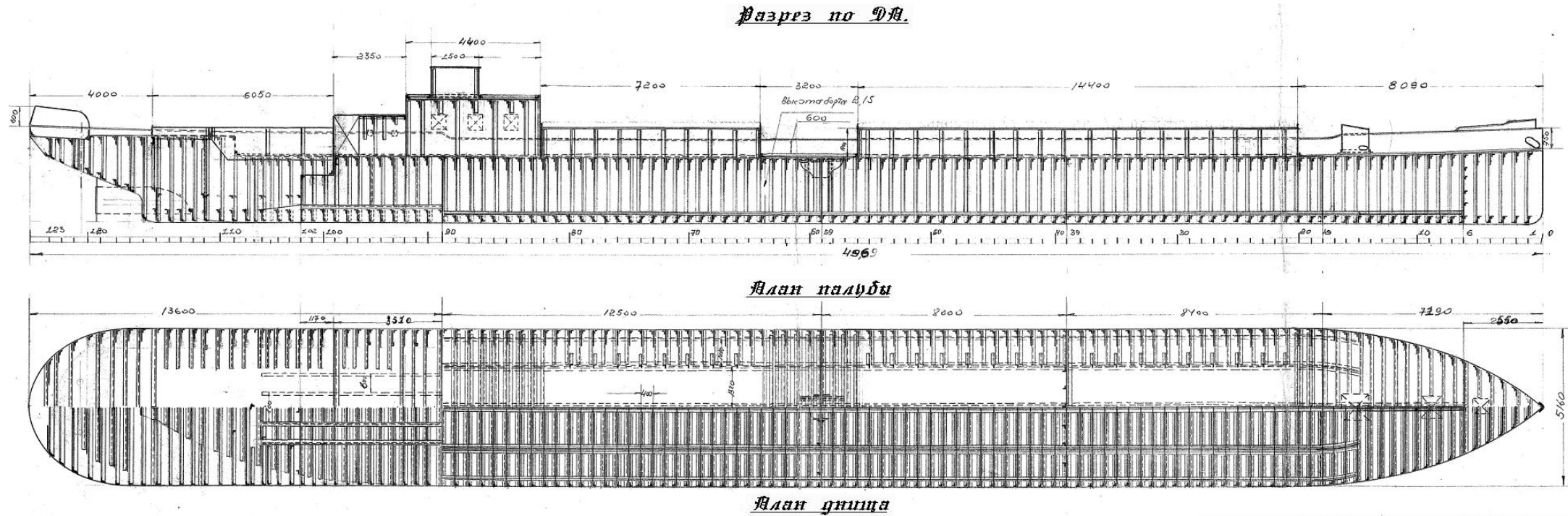


Реставрация Е.Л.Смирнова по обмерному чертежу конструкторской группы МВК

Грузовой теплоход СТ-406



Реставрация Е.Л.Смирнова по обмерному чертежу конструкторской группы МКВ

Конструктивный чертёж корпуса

Постройки  
Германской верфи

**СУХОГРУЗНЫЙ ТЕПЛОХОД «СТ-406»  
ГРУЗОПОДЪЁМНОСТЬЮ 273 Т.**

Место постройки	Германия
Завод-строитель	судоверфь в Гамбурге
Год постройки	1926
Класс Речного Регистра	Р
Капитальный ремонт	.....
Изменение названия	.....
Вывод из эксплуатации	.....
Судовладелец	передано Германией СССР в счёт репарации; Управление канала Москва-Волга
Однотипные суда	двухвальный грузовой теплоход <sup>1</sup>

**ОСНОВНЫЕ ПОКАЗАТЕЛИ<sup>2</sup>**

Тип судна	винтовой теплоход с железным корпусом
Назначение	перевозка тарно-штучных грузов по каналу им.Москвы и в бассейне Оки и Москвы
Длина габаритная	49,80 м
Длина расчётная	49,00 м
Ширина габаритная	5,48 м
Ширина расчётная	5,16 м
Высота борта	2,15 м
Осадка порожнём	0,50 м
Осадка в грузу	1,80 м
Грузоподъёмность	273 т
Скорость	16 км/час
Экипаж	6 чел

**КОРПУС**

Материал корпуса	сталь
Тип корпуса	клёпанный
Система набора	поперечная
Шпация	400 мм
Число переборок в корпусе	6 (на 6, 19, 39, 59, 90, и 102 шп)

Деление на отсеки:

- форпик;
- носовой кубрик;
- грузовой трюм №1;
- грузовой трюм №2;
- грузовой трюм №3;

<sup>1</sup> По Списку «Особых поставок» Регистра Союза ССР за 1946г пор.номер 447 судно после ВОВ было передано Советскому Союзу в счёт репарации.под обозначением СБ-01942

<sup>2</sup> По чертежам конструкторской группы МВК 1948 г



Продольный набор:

- кильсон средний и бортовые

лист 270х6 мм  
с прямым уголком 50х45х5 мм  
и сдвоенным обратным 50х45х5 мм;  
уголок 40х40х4 мм;

- кильсоны бортовые

лист 1000х7 мм

- комингс грузового трюма

с планширем из сегмента 50х20 мм  
и стойками из уголка 75х50х7 мм;

лист 560х 10 мм

- балки фундамента главного двигателя

с прямым уголком 50х50х6 мм  
и обратным 90х45х7 мм;Обшивка и настилы:

- палубный стрингер

лист 5 мм;

- обшивка борта

лист 6 мм;

- обшивка днища

лист 6 мм;

- обшивка переборок

лист 5 мм;

Привальные брусья и фальшборты:

- фальшборт

листы 600х5 и 750х5 мм

с планширем из фланцованного сегмента 95х55х8 мм;

- привальный брус

П-образный 160х140х10 мм фл.50

Надстройка

Тип надстройки

однодечная с комингсом рубки

Материал надстройки

сталь

Материал плафона рубки

древесина

**ГЛАВНЫЙ ДВИГАТЕЛЬ**Тип главного двигателячетырёхтактный не реверсивный  
бескомпрессорный

Мощность

2 х 80 и.л.с

Изготовитель

завод в Германия

Дата изготовления

.....

Число двигателей

2

Передача

реверсивная муфта

Система управления

машинный телеграф

Система связи

переговорные трубы

**ДВИЖИТЕЛЬ**

Тип

гребной винт фиксированного шага

Расположение

полутуннельное

Число оборотов

..... об/мин.

Число движителей

2

**СИСТЕМЫ И ТРУБОПРОВОДЫ**Судно оборудовано:

- трубопровод топлива;

Постройки  
Германской верфи

**СУХОГРУЗНЫЙ ТЕПЛОХОД «СТ-406»  
ГРУЗОПОДЪЁМНОСТЬЮ 273 т.**

- трубопровод масла;
- трубопровод охлаждения;
- газоотводным тр-дом с дымовой трубой;
- системой пожарно-осушительной;
- санитарной системой;
- вентиляцией МКО (вертаусы);
- вентиляцией помещений команды

Топливо

соляр

**РУЛЕВОЕ УСТРОЙСТВО**Рули

Тип

балансирный

Количество

2

Рулевая машина

Тип

ручная секторная

Передача

валиковая

**ЯКОРНОЕ УСТРОЙСТВО**Якоря носовые

Тип

Адмиралтейские

Количество

2

Размещение носовых якорей

на баке и под бушпритом

Механизм вываливания носовых якорей

Тип

поворотная кат-балка

Привод

ручная лебёдка

Количество

1

Механизм подъёма носовых якорей

Тип

ручной брашпиль

Количество

1

Якоря кормовые

Тип

стоп-анкер

Количество

1

Механизм вываливания кормового якоря

Тип

поворотная кат-балка

Привод

ручная лебёдка

Количество

1

Механизм подъёма кормового якоря

Тип

ручная лебёдка

Количество

1

**ШВАРТОВНОЕ УСТРОЙСТВО**

Кнехты двухтумбовые

8 шт.

Киповые планки с роульсами

4 шт.

Постройки  
Германской верфи

**СУХОГРУЗНЫЙ ТЕПЛОХОД «СТ-406»  
ГРУЗОПОДЪЁМНОСТЬЮ 273 т.**

Бьюшки швартовные	2 шт.
Канаты	стальные и пеньковые

**БУКСИРНОЕ УСТРОЙСТВО**

Гак буксирный	1 шт.
Битинг буксирная	1 шт.
Канат	стальной

**МАЧТОВОЕ УСТРОЙСТВО**

Мачта	1 шт.
Флагшток кормовой	1 шт.

**СИГНАЛЬНЫЕ СРЕДСТВА**

<u>Световые - сигнально-отличительные фонари</u>	
Круговой	1 шт.
Топовый	3 шт.
Бортовой зелёный	1 шт.
Бортовой красный	1 шт.
Кормовой	1 шт.

Звуковые

Сирена	1 шт.
Рында	1 шт.

**СПАСАТЕЛЬНЫЕ СРЕДСТВА**

Шлюпки

Тип	деревянная вёсельная
Количество	1
Размещение	по правому борту на гл. палубе
Механизм вываливания	парные поворотные шлюп-балки (вылет 1,0 м) с ручными таями

Спасательные приборы

спасательные круги и пояса

**НАВИГАЦИОННЫЕ СРЕДСТВА**

Тип	футшток
Количество	1

**ПРОТИВОПОЖАРНЫЕ СРЕДСТВА**

Багры, топоры, пожарные вёдра в подставках, кошма, огнетушители.