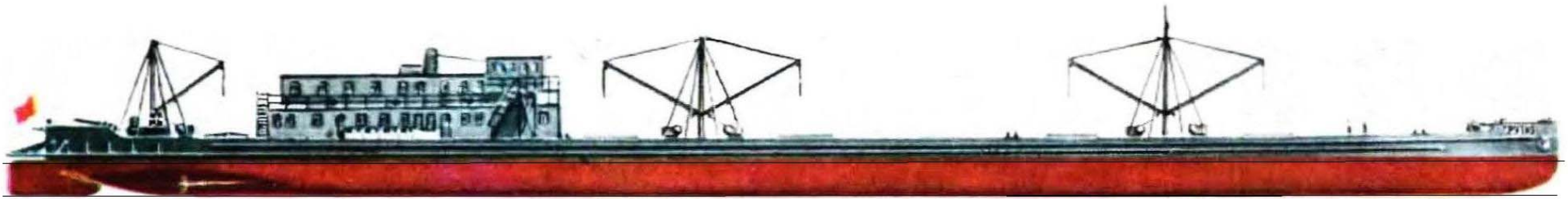
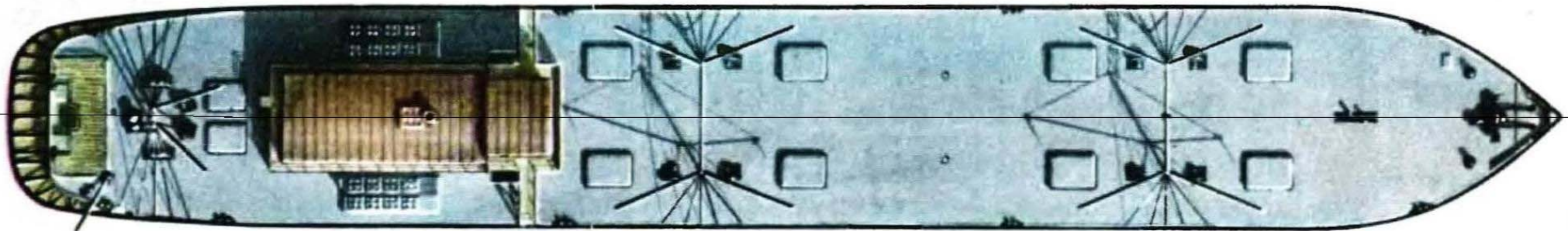


Вид на правый борт



Вид сверху



Место постройки	г.Нижний Новгород
Год постройки	1931-1934
Автор проекта	КБ завода Красное Сормово
Проект модернизации	367 ГЦКБ МРФ в 1956-1958 гг.
Завод-строитель	Красное Сормово
Класс Регистра	О
Название головного судна	ГРУЗИЯ
Число судов в серии	6

### ОСНОВНЫЕ ПОКАЗАТЕЛИ<sup>1</sup>

Тип судна	грузовой теплоход со стальным корпусом
Назначение	грузовые перевозки
Длина габаритная	115,20 м
Длина по корпусу	110,00 м
Ширина габаритная	16,40 м
Ширина по корпусу	16,00 м
Высота борта	4,00 м
Осадка порожнём	0,57 м
Осадка в грузу	2,88 м
Грузоподъёмность	3500 т.
Число трюмов	5 (сдвоенных)
Водоизмещение порожнём	815 т
Водоизмещение в грузу	4388 т
Скорость полного хода	13 км/час
Экипаж	.....чел

### КОРПУС

Материал корпуса	сталь
Тип корпуса	клёпанный
Поперечные переборки в корпусе	9
Расположение поперечных переборок	18, 51, 78, 64, 84 114, 147, 165 и 188 шп.
Продольные переборки в корпусе по ДП.	1
Надстройка	деревянная

### ГЛАВНЫЙ ДВИГАТЕЛЬ

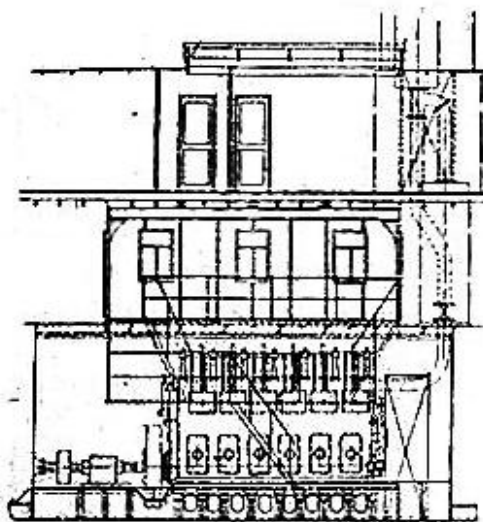
<u>Тип главного двигателя</u>	четырёх тактный шести цилиндровый
-------------------------------	--------------------------------------

<sup>1</sup> По Справочнику по серийным транспортным судам ГЛАВФЛОТа 1958 г

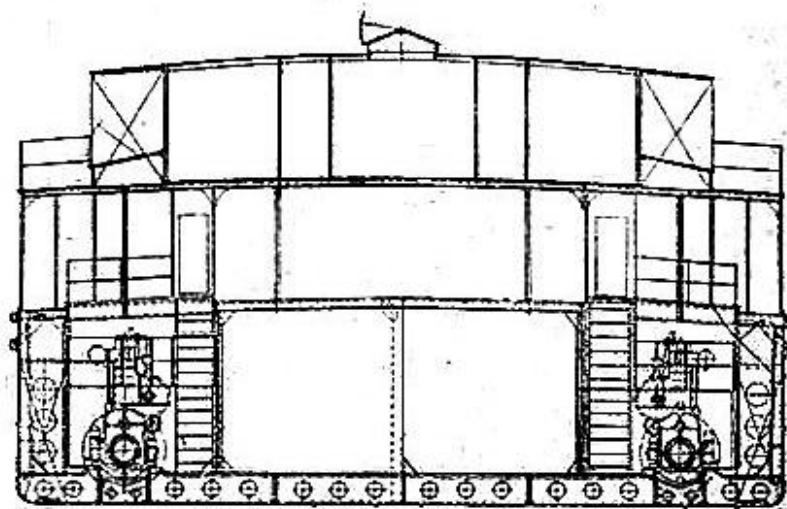
дизель Коломенского завода  
50 ГРС-6

Марка

Продольный разрез по  
машинному отделению



Поперечный разрез по  
машинному отделению



Мощность	380 э.л.с
Диаметр цилиндра	345 мм
Ход поршня	500 мм
Число оборотов	230 об/мин
Пуск	воздушный
Число двигателей	2

Система управления машинный телеграф

Система связи переговорные трубы

### ДВИЖИТЕЛЬ

<u>Тип движителя</u>	гребной винт
<u>Расположение</u>	открытое
<u>Диаметр</u>	1,65 м
<u>Шаг</u>	1,78 м
<u>Число лопастей</u>	4
<u>Число движителей</u>	2

### ЭЛЕКТРОСТАНЦИЯ

Род тока постоянный

Напряжение 230В

Тип генератора дизель-динамо  
Двигатель двухцилиндровый двухтактный дизель  
 завода Красный пролетарий

Мощность дизеля	25 э.л.с
Число оборотов	430 об/мин
Генератор	ПН-205
Мощность генератора	24 кВт
Число генераторов	2
<u>Генератор сети освещения</u>	приводной от вспомогательного дизеля «Возрождение»
Мощность	6,5 кВт

### СИСТЕМЫ И ТРУБОПРОВОДЫ

<u>Осушительная</u>	
Тип насоса	центробежный
Производительность	65 м3/час
Напор	64 м.в.с
Мощность электродвигателя	21 кВт..
Число оборотов	1490 об/мин
Число насосов	1
<u>Пожарная</u>	
Тип насоса	паровой прямодействующий
Производительность	58 м3/час
Напор	80 м.в.с
Число насосов	1
<u>Санитарная</u>	
Тип насоса	центробежный
Производительность	27 м3/час
Напор	33 м.в.с
Мощность электродвигателя	7,35 кВт..
Число насосов	1
Цистерны фекальные	отсутствуют
<u>Компрессор</u>	
Производительность	80 м3/час
Давление	60 кг/см2
Мощность электродвигателя	16,9 кВт..
<u>Отопления</u>	
Тип агрегата	паровой котёл <sup>2</sup>
<u>Топливо</u>	нефть
Запас	80 т

### РУЛЕВОЕ УСТРОЙСТВО

<u>Рули</u>	
Тип	подвесной балансирный
Площадь руля	14,6 м2

<sup>2</sup> На части судов утилизационный, на части судов паровой

Количество 2

Рулевая машина

Тип

паро-ручная

Передача

штуртроссовая

**ЯКОРНОЕ УСТРОЙСТВО**Носовое

Тип якорей

Холла

Масса якоря

1250 кг

Число якорей

2

Тип механизма

электро-ручной брашпиль

Мощность электродвигателя

11,7 кВт..

Число оборотов

1200 об/мин

Кормовое

Тип якорей

Холла

Масса якорей

600 кг

Число якорей

1

Тип механизма

электро-ручной шпиль

Мощность электродвигателя

8,46 кВт..

**ШВАРТОВНОЕ УСТРОЙСТВО**

Тип кнехта

крестовый швартовный

Количество кнехтов

10 шт.

Вьюшки швартовные

2 шт.

**ГРУЗОВОЕ УСТРОЙСТВО**

Тип

стрелы

Грузоподъёмность

1,0 т

Тип лебёдок

электроприводные

Количество

10 шт.

**СПАСАТЕЛЬНЫЕ СРЕДСТВА**Шлюпки

Тип

деревянная вёсельная

Вместимость

12 чел

Количество

2 шт.

Спусковое устройство

поворотные шлюпбалки

Спасательные приборы

спасательные круги и пояса

**СИГНАЛЬНЫЕ СРЕДСТВА**Световые - сигнально-отличительные фонари

Топовый

1 шт.

Круговой

2 шт.

Бортовой зелёный

1 шт.

Бортовой красный

1 шт.

Кормовой

3 шт.

Звуковые

Паровой свисток

1 шт.

### **ПРОТИВОПОЖАРНЫЙ ИНВЕНТАРЬ**

Огнетушители, багор, лом пожарный, кошма, ящик с песком, вёдра пожарные, топор пожарный.

### **Список судов**

**ГРУЗИЯ  
КАЛМЫКИЯ  
КАРЕЛИЯ  
БЕЛОРУССИЯ  
БАШКИРИЯ  
ЯКУТИЯ**



**Сухогрузный теплоход ГРУЗИЯ**



Сухогрузный теплоход **КАРЕЛИЯ**



Сухогрузный теплоход **БЕЛОРУССИЯ**