



Пароход РАДИСТ

Постройки  
Верфи в Гороховце

**БУКСИРНЫЙ ПАРОХОД ТИПА «РАДИСТ»  
МОЩНОСТЬЮ 280 л.с.**

Место постройки	СССР
Год постройки	1931
Завод-строитель	верфь в г. Гороховце
<b><u>РАДИСТ</u></b>	
Регистровый номер	.....
Капитальный ремонт	.....
Изменение названия	.....
Вывод из эксплуатации	.....
Судовладелец	Московско-Окское управление пути
<b><u>КРАСНЫЙ ИНЖЕНЕР</u></b>	
Регистровый номер	14128
Капитальный ремонт	.....
Изменение названия	.....
Вывод из эксплуатации	.....
Судовладелец	Северное речное пароходство

**ОСНОВНЫЕ ПОКАЗАТЕЛИ<sup>1</sup>**

Тип судна	колёсный буксир со стальным корпусом
Назначение	буксировка барж и плотов на Оке и Северной Двине
Длина	42,00 м
Ширина расчётная	6,10 м
Высота борта	2,10 м
Осадка порожнём	0,71 м
Осадка в грузу	0,98 м
Дедвейт	57,1 т
Водоизмещение порожнём	137,5 т
Водоизмещение в грузу	194,6 т
Водоизмещение на 1 см. осадки	2,1 т
Валовая вместимость	210 рег.т
Поперечный метацентрический радиус	r = 2,93 м
Тяга на гаке	2,4 т
Скорость полного хода (без воза)	15,0 км/час
Скорость полного хода (с возом)	6,0 км/час
Экипаж	..... чел

**КОРПУС**

Материал корпуса	сталь
Тип корпуса	клёпаный
Число поперечных переборок	5
Материал надстройки	древесина
Тип надстройки	однодечная с рубкой

<sup>1</sup> по Списку Речного Регистра Союза СССР Московской инспекции за 1943 г. и Северной инспекции за 1946 г.

Постройки  
Верфи в Гороховце

## БУКСИРНЫЙ ПАРОХОД ТИПА «РАДИСТ» МОЩНОСТЬЮ 280 л.с.

### ГЛАВНЫЙ ДВИГАТЕЛЬ

<u>Тип главного двигателя</u>	наклонная паровая машина Compaund
Мощность	280 л.с
Изготовитель	завод в Дании
Дата изготовления	1930
Диаметр I цилиндра	440 мм
Диаметр II цилиндра	800 мм
Ход поршня	800 мм
Число двигателей	1
<u>Тип котлов</u>	паровой пролётный
Изготовитель	завод «Красное Сормово»
Дата изготовления	1930
Поверхность нагрева	70 м <sup>2</sup>
Давление	12,0 кг/см <sup>2</sup>
Число котлов	1
<u>Система управления</u>	машинный телеграф
<u>Система связи</u>	переговорные трубы

### ДВИЖИТЕЛЬ

<u>Тип движителя</u>	гребные колеса с поворотными плицами
Расположение	бортовое
Число оборотов	42 об./мин
Число движителей	2

### ЭЛЕКТРОСТАНЦИЯ

<u>Вспомогательный агрегат</u>	
Тип	пародинамо
Мощность	8 кВт
Количество	1
<u>Напряжение судовой сети</u>	110 В

### СИСТЕМЫ И ТРУБОПРОВОДЫ

#### Судно оборудовано:

- паропроводом;
- трубопроводом питательной воды;
- газоотводным тр-дом с дымовой трубой;
- системой пожарно-осушительной;
- системой водоснабжения;
- системой сточной;
- системой отопления;
- системой вентиляции МО (ветраусы)
- вентиляцией помещений в корпусе и надстройке.

<u>Топливо</u>	уголь/дрова
Запас угля	23,4 т

Постройки  
Верфи в Гороховце

**БУКСИРНЫЙ ПАРОХОД ТИПА «РАДИСТ»  
МОЩНОСТЬЮ 280 л.с.**

**ОБОРУДОВАНИЕ СИСТЕМ**

Насос пожарный

Тип	Вортингтон
Часовая производительность	25 м3
Количество	1 шт.

Насос осушительный

Тип	водогон (эжектор)
Количество	5 шт.

**РУЛЕВОЕ УСТРОЙСТВО**

Рули

Тип	небалансирный
Количество	1
<u>Рулевая машина</u>	секторная

**ЯКОРНОЕ УСТРОЙСТВО**

Якоря носовые

Тип	Адмиралтейский
Масса	250 кг
Количество	1
Тип	Четырёхрогий
Масса	160 кг
Количество	1

Цепи

Калибр	18 мм
Длина	65 м

Механизм подъёма

Тип	брашпиль
Количество	1

Якоря кормовые

Тип	Мартина
Масса	80 кг
Количество	1

Цепи

Калибр	12 мм
Длина	65 м

Механизм подъёма

Тип	шпиль
Количество	1

**БУКСИРНОЕ УСТРОЙСТВО**

Гак буксирный поворотный	1 шт.
Лебёдка буксирная	1 шт.
Арки	4 шт.

**ШВАРТОВНОЕ УСТРОЙСТВО**

Кнехт	4 шт.
Киповые планки	2 шт.
Канат	стальной

**МАЧТОВОЕ УСТРОЙСТВО**

Флагшток носовой	1 шт.
Фок-мачта	1 шт.
Грот-мачта	1 шт.

**СИГНАЛЬНЫЕ СРЕДСТВА**

Топовый	4 шт.
Круговой	2 шт.
Бортовой зелёный	1 шт.
Бортовой красный	1 шт.
Кормовой	3 шт.
<u>Звуковые</u>	
Паровой свисток	1 шт.

**СПАСАТЕЛЬНЫЕ СРЕДСТВА**Шлюпки

Тип

Количество

Механизм подъёма

Спасательные приборы

деревянная вёсельная

1 шт.

ручной на таях  
спасательные круги и пояса**НАВИГАЦИОННЫЕ СРЕДСТВА**

Тип

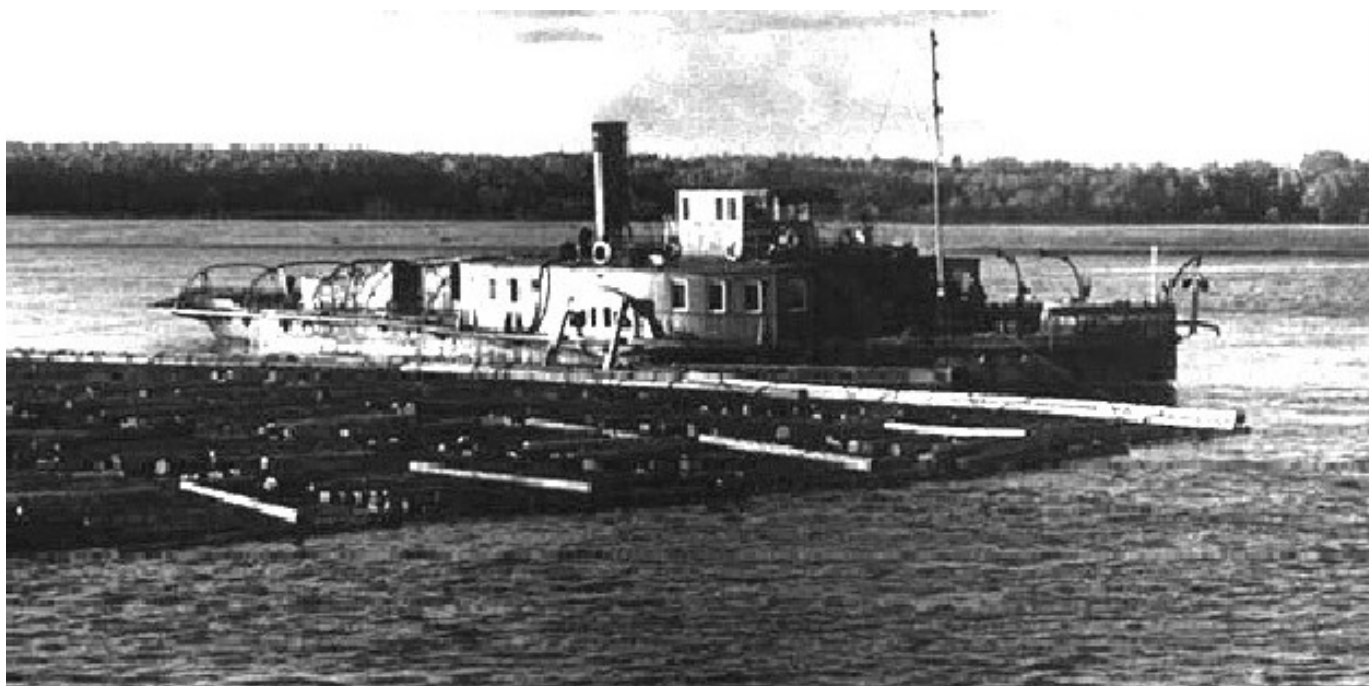
Количество

футшток

1

**ПРОТИВОПОЖАРНЫЙ ИНВЕНТАРЬ**

Багор, лом пожарный, кошма, песок, ведра пожарные, топор пожарный.



Пароход КРАСНЫЙ ИНЖЕНЕР