



Постройки  
Коломенского завода

**БУКСИРНЫЙ ПАРОХОД ТИПА «КАДРОВИК»  
МОЩНОСТЬЮ 300 л.с.**

Место постройки	СССР
Год постройки	1930
Завод-строитель	Коломенский завод, г. Коломна
<b><u>ВОЛГА</u></b>	
Регистровый номер	14176
Капитальный ремонт	.....
Изменение названия	.....
Вывод из эксплуатации	.....
<b><u>ВСЕГДА ГОТОВ</u></b>	
Регистровый номер	14181
Капитальный ремонт	.....
Изменение названия	.....
Вывод из эксплуатации	.....
<b><u>ДНЕПР</u></b>	
Регистровый номер	14172
Капитальный ремонт	.....
Изменение названия	.....
Вывод из эксплуатации	.....
<b><u>ЗАВОДСКИЙ</u></b>	
Регистровый номер	14152
Капитальный ремонт	.....
Изменение названия	.....
Вывод из эксплуатации	.....
<b><u>КАДРОВИК</u></b>	
Регистровый номер	14155
Капитальный ремонт	.....
Изменение названия	.....
Вывод из эксплуатации	.....
<b><u>КОЛЛЕКТИВНЫЙ</u></b>	
Регистровый номер	14154
Капитальный ремонт	.....
Изменение названия	.....
Вывод из эксплуатации	.....
<b><u>КИЕВ</u></b>	
Регистровый номер	14182
Капитальный ремонт	.....
Изменение названия	.....
Вывод из эксплуатации	.....
<b><u>МОТОРИСТ</u></b>	
Регистровый номер	14134
Капитальный ремонт	.....
Изменение названия	.....
Вывод из эксплуатации	.....
<b><u>ПРОЛЕТАРСКИЙ</u></b>	
Регистровый номер	14180
Капитальный ремонт	.....
Изменение названия	.....
Вывод из эксплуатации	.....

Постройки  
Коломенского завода

**БУКСИРНЫЙ ПАРОХОД ТИПА «КАДРОВИК»  
МОЩНОСТЬЮ 300 л.с.**

Число судов в серии	.....
Судовладелец	Северное речное пароходство
Однотипные суда	буксиры типа ДУНГАН Сормовского завода

**ОСНОВНЫЕ ПОКАЗАТЕЛИ<sup>1</sup>**

Тип судна	колёсный пароход-буксир со стальным корпусом
Назначение	буксировка барж и плотов по Северной Двине и притокам
Длина корпуса	45,50 м
Ширина корпуса	6,50 м
Ширина с кожухами	ок. 13,00 м
Высота борта	2,20 м
Осадка порожнём	0,74 м
Осадка в грузу	1,10 м
Дедвейт	87,8 т
Водоизмещение порожнём	164,3 т
Водоизмещение в грузу	252,1 т
Водоизмещение на 1 см. осадки	2,44 т
Валовая вместимость	280 рег.т
Поперечный метацентрический радиус	$r = 2,96$ м
Тяга на гаке	ок. 3,0 т
Скорость	..... км/час
Экипаж	..... чел

**КОРПУС**

Материал корпуса	сталь
Тип корпуса	клёпанный
Система набора	поперечная
Число переборок в корпусе	5
Материал надстройки	древесина
Тип надстройки	однодечная с рубкой

**ГЛАВНЫЙ ДВИГАТЕЛЬ**

<u>Тип главного двигателя</u>	наклонная паровая машина Compaund
Мощность	300 и.л.с
Изготовитель	завод в Дрездене, Германия
Дата изготовления	1930
Диаметр I цилиндра	475 мм
Диаметр II цилиндра	1000 мм
Ход поршня	1100 мм
Число двигателей	1

<sup>1</sup> по Списку Речного Регистра Союза СССР Северной инспекции за 1946 г.

Постройки  
Коломенского завода

## БУКСИРНЫЙ ПАРОХОД ТИПА «КАДРОВИК» МОЩНОСТЬЮ 300 л.с.

<u>Тип котлов</u>	паровой пролётный
Изготовитель	Коломенский завод, г. Коломна
Дата изготовления	1930
Поверхность нагрева	120 м <sup>2</sup>
Рабочее давлени	14 кг/см <sup>2</sup>
Число котлов	1
<u>Система управления</u>	машинный телеграф
<u>Система связи</u>	переговорные трубы

### ДВИЖИТЕЛЬ

Тип	гребное колесо
Расположение	бортовое
Число оборотов	40 об/мин.
Число двигателей	2

### СИСТЕМЫ И ТРУБОПРОВОДЫ

#### Судно оборудовано:

- паропроводом;
- трубопроводом питательной воды с насосами;
- газоотводным тр-дом с дымовой трубой;
- системой пожарно-осушительной с насосом;
- системой водоснабжения;
- санитарной системой;
- системой парового отопления;
- вентиляцией МКО (вертаусы);
- вентиляцией помещений команды

<u>Топливо</u>	дрова
Запас	.....

### ОБОРУДОВАНИЕ СИСТЕМ

<u>Насос пожарно-осушительный</u>	
Тип	Вортингтон
Часовая производительность	48 м <sup>3</sup>
Количество	1 шт.
<u>Насос осушительный</u>	
Тип	водогон (эжектор)
Количество	9 шт

### ЭЛЕКТРОСТАНЦИЯ

<u>Вспомогательный агрегат</u>	
Тип	пародинамо
Мощность	4,5 кВт
Количество	1
<u>Напряжение судовой сети</u>	120 В

Постройки  
Коломенского завода

**БУКСИРНЫЙ ПАРОХОД ТИПА «КАДРОВИК»  
МОЩНОСТЬЮ 300 л.с.**

**РУЛЕВОЕ УСТРОЙСТВО**

<u>Рули</u>	
Тип	небалансирный
Количество	1
<u>Рулевая машина</u>	секторная

**ЯКОРНОЕ УСТРОЙСТВО<sup>2</sup>**

<u>Якоря носовые</u>	
Тип	Адмиралтейский
Масса	320 кг
Количество	1
Тип	Адмиралтейский
Масса	160 кг
Количество	1
<u>Цепи</u>	
Калибр	19 мм
Длина	45 м
<u>Механизм подъёма</u>	
Тип	брашпиль
Количество	1
<u>Механизм вываливания</u>	кат-балка
<u>Якоря кормовые</u>	
Тип	Адмиралтейский
Масса	80 кг
Количество	1
<u>Цепи</u>	
Калибр	13 мм
Длина	..... м
<u>Механизм подъёма</u>	
Тип	ручной шпиль
Количество	1

**ШВАРТОВНОЕ УСТРОЙСТВО**

Кнехты крестовые двухтумбовые	6 шт.
Кранцы подвесные деревянные	4 шт.
Канаты	стальные и пеньковые

**БУКСИРНОЕ УСТРОЙСТВО**

Гак буксирный поворотный	1 шт.
Лебёдка буксирная	1 шт.
Арки буксирные	4 шт.
Канат	стальной

**МАЧТОВОЕ УСТРОЙСТВО**

Мачта с гафелем	1 шт.
-----------------	-------

<sup>2</sup> отдельные буксиры снабжались четырёх- и пятирогими якорями, а так же якорями Тротмана и Мартина

Постройки  
Коломенского завода

**БУКСИРНЫЙ ПАРОХОД ТИПА «КАДРОВИК»  
МОЩНОСТЬЮ 300 л.с.**

Флагшток носовой

1 шт.

**СИГНАЛЬНЫЕ СРЕДСТВА**

Световые - сигнально-отличительные фонари

Круговой

1 шт.

Топовый

2 шт.

Бортовой зелёный

1 шт.

Бортовой красный

1 шт.

Кормовой

3 шт.

Прожектор

1 шт.

Звуковые

Паровой свисток

1 шт.

Рында

1 шт.

**СПАСАТЕЛЬНЫЕ СРЕДСТВА**

Шлюпки

Тип

деревянная вёсельная  
на палубе бака

Размещение

поворотная шлюп-балка

Механизм вываливания

ручные тали

Механизм спуска-подъёма

1

Количество

Спасательные приборы

спасательные круги и пояса

**НАВИГАЦИОННЫЕ СРЕДСТВА**

Тип

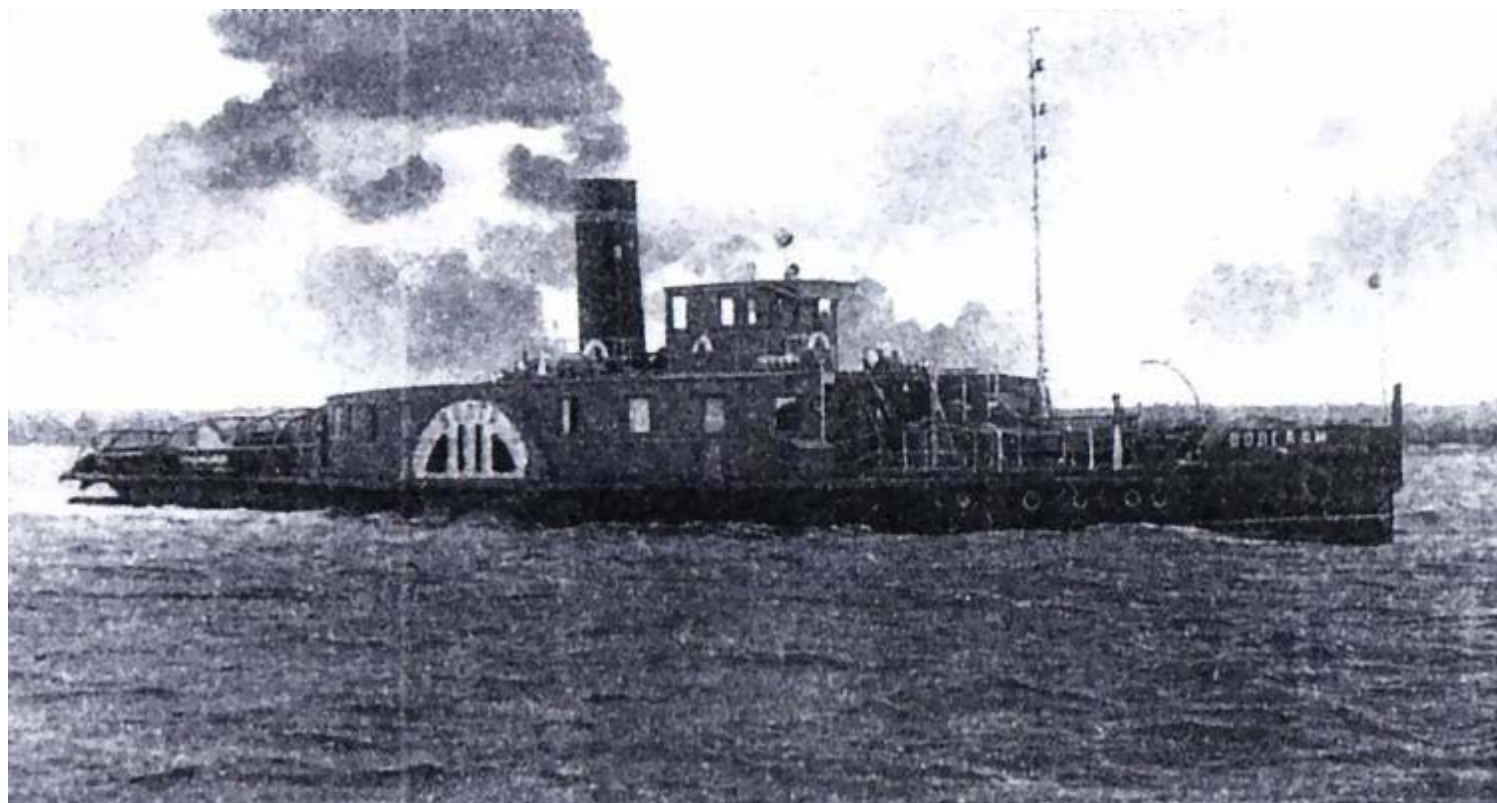
футшток

**ПРОТИВОПОЖАРНЫЕ СРЕДСТВА**

Багры, топоры, пожарные вёдра в подставках, кошма, шланги, огнетушители.

Постройки  
Коломенского завода

**БУКСИРНЫЙ ПАРОХОД ТИПА «КАДРОВИК»  
МОЩНОСТЬЮ 300 л.с.**



**Буксир ВОЛГА**



**Буксир КИЕВ**