



Постройки
Петрозавода

**ПАССАЖИРСКИЙ ТЕПЛОХОД ТИПА «СОВЕТ»
МОЩНОСТЬЮ 350 л.с.**

Место постройки	СССР
Год постройки	1938
Завод-строитель	Петрозавод, г. Ленинград
Район плавания	Финский залив, озёра и реки Северо-Запада Европейской России
Судовладелец	Северно-Западное речное пароходство
<u>СОВЕТ</u>	
Регистровый номер	8422
Капитальный ремонт
Изменение названия
Вывод из эксплуатации
<u>КРЕМЛЬ</u>	
Регистровый номер	8423
Капитальный ремонт
Изменение названия
Вывод из эксплуатации

ОСНОВНЫЕ ПОКАЗАТЕЛИ¹

Тип судна	пассажирский теплоход со стальным корпусом
Назначение	перевозка пассажиров на линии Ленинград-Кронштадт-Выборг
Длина расчётная	42,40 м
Длина габаритная	40,20 м
Ширина расчётная	7,67 м
Высота борта	2,99 м
Осадка порожнём	1,70 м
Осадка в грузу	1,90 м
Водоизмещение порожнём	332 т
Водоизмещение в полном грузу	381 т
Дедвейт	50 т
Валовая вместимость	321 рег.т.
Водоизмещение на 1 см. осадки	2,48 м
<u>Пассажировместимость</u>	
- в рейсе до Кронштадта	350 чел;
- в рейсе до Выборга	250 чел.
Поперечный метацентрический радиус	$r = 2,70$ м
Скорость полного хода	18,5 км/час
Экипаж чел

¹ по Списку Речного Регистра Союза СССР Северо-Западной инспекции за 1946 г.

Постройки
Петрозавода

**ПАССАЖИРСКИЙ ТЕПЛОХОД ТИПА «СОВЕТ»
МОЩНОСТЬЮ 350 л.с.**

КОРПУС

Материал корпуса	сталь
Тип	сварной
Система набора	поперечная
Число поперечных водонепроницаемых переборок	6
Число продольных неводонепроницаемых переборок	1
Тип надстройки	однодечная с рубкой
Материал рубки	древесина

ГЛАВНЫЙ ДВИГАТЕЛЬ

<u>Тип главного двигателя</u>	четырёхтактный реверсивный дизель 6БК-43
Мощность	350 л.с
Изготовитель	завод Красное Сормово, г. Нижний Новгород
Дата изготовления	1937
Диаметр цилиндра	290 мм
Ход поршня	420 мм
Число двигателей	1
<u>Система пуска</u>	воздушная
<u>Система управления</u>	машинный телеграф
<u>Система связи</u>	переговорные трубы

ДВИЖИТЕЛЬ

<u>Тип движителя</u>	винт фиксированного шага
Число оборотов	350 об/мин.
Расположение	открытое
Число движителей	1

ЭЛЕКТРОСТАНЦИЯ

<u>Вспомогательный агрегат</u>	
Тип	дизельдинамо
Мощность	36 кВт
Количество	2
<u>Судовая электросеть</u>	
- напряжение	115 В
- род тока	постоянный

СИСТЕМЫ И ТРУБОПРОВОДЫ

<u>Судно оборудовано:</u>	
- топливопроводом;	
- трубопроводом охлаждения;	

Постройки
Петрозавода

**ПАССАЖИРСКИЙ ТЕПЛОХОД ТИПА «СОВЕТ»
МОЩНОСТЬЮ 350 л.с.**

- трубопроводом масла;
- трубопроводом пускового воздуха;
- газовыхлопным трубопроводом;
- паропроводом;
- трубопроводом питательной воды;
- газоотводным тр-дом с дымовой трубой;
- системой осушительной;
- системой пожаротушения;
- системой водоснабжения;
- системой сточной;
- системой отопления;
- системой вентиляции МО (ветраусы)
- вентиляцией помещений в корпусе и надстройке.

Топливо

- | | |
|-------------|-------|
| - котельное | мазут |
| - моторное | соляр |

ОБОРУДОВАНИЕ СИСТЕМ

Вспомогательный котлоагрегат

Изготовитель	паровой завод А.Марти, г. Ленинград
Дата изготовления	1938
Поверхность нагрева	25 м ²
Давление	8 кг/см ²
Число котлов	1

Насос пожарный

Тип	центробежный с электроприводом
Часовая производительность	25 м ³
Количество	1 шт.

Насос осушительный

Тип	двухступенчатый
Часовая производительность	20 м ³
Количество	1 шт.

Насос осушительный

Тип	поршневой с приводом от гл. двигателя
Часовая производительность	7 м ³
Количество	1 шт.

Насос

Тип	ручной Гарда
Количество	3 шт

РУЛЕВОЕ УСТРОЙСТВО

Рули

Тип	небалансирный на рудерпосте
Количество	1

ЯКОРНОЕ УСТРОЙСТВО

<u>Якоря</u>		
Тип		Холла
Масса		285 кг
Количество		2
Размещение		в клюзах
<u>Цепи</u>		
Калибр		22 мм
Длина		277 м
<u>Механизм подъёма</u>		
Тип		паровой брашпиль
Количество		1

ШВАРТОВНОЕ УСТРОЙСТВО

Кнехты		6 шт.
Киповые планки		2 шт.
Вьюшки		2 шт.
Канат		стальной

МАЧТОВОЕ УСТРОЙСТВО

Носовой флагшток		1 шт.
Фок-мачта		1 шт.
Грот-мачта		1 шт.
Кормовой флагшток		1 шт.

СИГНАЛЬНЫЕ СРЕДСТВА

Топовый		1 шт.
Круговой		1 шт.
Бортовой зелёный		1 шт.
Бортовой красный		1 шт.
Кормовой		3 шт.
Прожектор		1 шт.
<u>Звуковые</u>		
Тифон		1 шт.

СПАСАТЕЛЬНЫЕ СРЕДСТВА

<u>Шлюпки</u>		
Тип		деревянная вёсельная
Количество		2 шт.
Спусковое устройство		парные поворотные шлюп-балки
Механизм подъёма		ручной на таях
<u>Спасательные приборы</u>		
		спасательные круги и пояса

НАВИГАЦИОННЫЕ СРЕДСТВА

Тип	компас магнитный
Количество	1
Тип	лот ручной
Количество	1

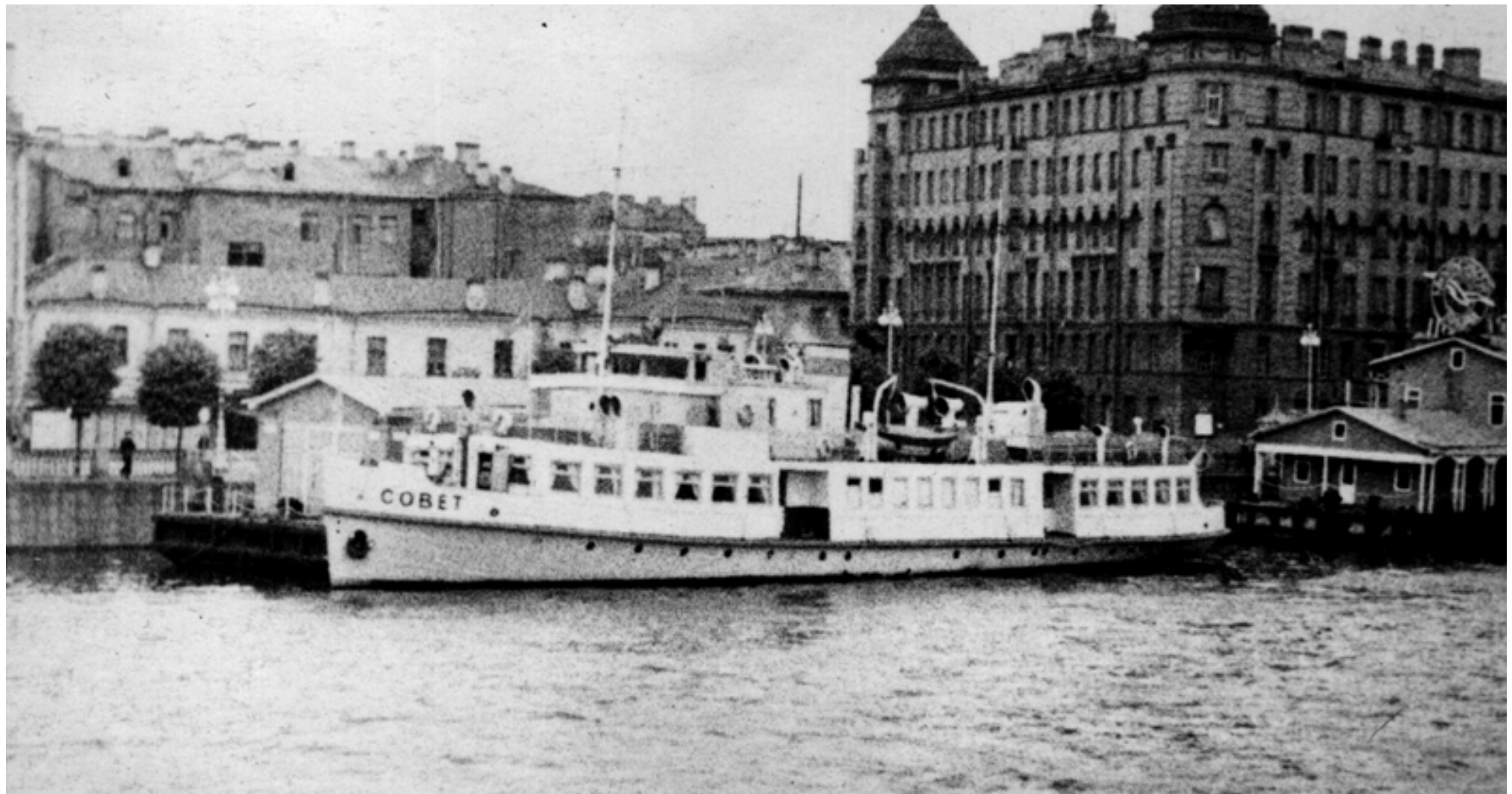
СРЕДСТВА РАДИОСВЯЗИ²

Тип	передатчик СРД-0,07
Количество	1
Тип	приёмник ПВ-4
Количество	1

ПРОТИВОПОЖАРНЫЙ ИНВЕНТАРЬ

Багор, лом пожарный, кошма, ящик с песком, вёдра пожарные, топор пожарный и огнетушители.

² по состоянию на 1946 г.



Теплоход СОВЕТ



Теплоход КРЕМЛЬ в период ВОВ



Теплоходы СОВЕТ и КРЕМЛЬ