



Пароход ЛЕВАНЕВСКИЙ

Постройки  
Лимендского завода

**ТОВАРО-ПАССАЖИРСКИЙ ПАРОХОД ТИПА «ЛЕВАНЕВСКИЙ»  
МОЩНОСТЬЮ 150 и.л.с.**

Место постройки	СССР
Год постройки	1934
Завод-строитель	Лимендский завод, г. Котлас
<b><u>ЛЕВАНЕВСКИЙ</u></b>	
Регистровый номер	13897
Капитальный ремонт	.....
Вывод из эксплуатации	.....
Капитан	.....
Изменение названия	.....
<b><u>ЛЯПИДЕВСКИЙ</u></b>	
Регистровый номер	13896
Капитальный ремонт	.....
Вывод из эксплуатации	.....
Капитан	первый П.Белов
Изменение названия	переименовано в <b>ПЕТРОЗАВОДСК</b>
<b><u>МОЛОКОВ</u></b>	
Регистровый номер	.....
Капитальный ремонт	.....
Вывод из эксплуатации	.....
Капитан	.....
Изменение названия	.....
<b><u>КАМАНИН</u></b>	
Регистровый номер	14083
Капитальный ремонт	.....
Вывод из эксплуатации	.....
Капитан	.....
Изменение названия	.....
<b><u>ТОКАРЬ ПОТАПОВ</u></b>	
Регистровый номер	14165
Капитальный ремонт	.....
Вывод из эксплуатации	списан в 1966 г
Капитан	.....
Изменение названия	переименовано в <b>СЕВЕРОМОРСК</b> (1957 г.)
Число судов в серии	5
Судовладелец	Северное речное пароходство

**ОСНОВНЫЕ ПОКАЗАТЕЛИ**

Тип судна	товаро-пассажирский пароход со стальным корпусом
Назначение	перевозка пассажиров и грузов по Северной Двине и Сухоне
Длина корпуса	51,20 м
Ширина расчётная	7,00 м
Ширина габаритная	ок.14,00 м
Высота борта	2,30 м

Постройки

**ТОВАРО-ПАССАЖИРСКИЙ ПАРОХОД ТИПА «ЛЕВАНЕВСКИЙ»**

Лимендского завода

**МОЩНОСТЬЮ 150 и.л.с.**

Осадка порожнём	0,74 м
Осадка в грузу	1,00 м
Дедвейт	75,9 т
Запас провизии на 3 суток	1,23 т
Водоизмещение порожнём	210,8 т
Водоизмещение в грузу	286,7 т
Водоизмещение на 1 см. осадки	2,92 т
Валовая вместимость	540 рег.т.
Пассажировместимость	273 чел.
Поперечный метацентрический радиус	$r = 3,57$ м
Скорость	..... км/час.
Экипаж	... чел.

**КОРПУС**

Материал корпуса	сталь
Тип корпуса	клёпаный
Система набора	поперечная
Число поперечных переборок	6
Материал надстройки	древесина
Тип надстройки	однодечная с развитой рубкой

**ГЛАВНЫЙ ДВИГАТЕЛЬ**

<u>Тип главного двигателя</u>	паровая машина Compaund наклонная
Мощность	150 и.л.с.
Завод-строитель	Невский завод, г. Ленинград
Дата изготовления	1932
Диаметр I цилиндра	340 мм
Диаметр II цилиндра	650 мм
Ход прошня	840 мм
Число двигателей	1
<u>Тип котлов</u>	паровой
Завод-строитель	завод Ленинская кузница, г. Киев
Дата изготовления	1933
Поверхность нагрева	75 м <sup>2</sup>
Давление	12 кг/см <sup>2</sup>
Число котлов	1
<u>Система управления</u>	машинный телеграф
<u>Система связи</u>	переговорные трубы

**ДВИЖИТЕЛЬ**

Тип	гребное колесо
Расположение	бортовое
Число движителей	2

## СИСТЕМЫ И ТРУБОПРОВОДЫ

Судно оборудовано:

- паропроводом;
- трубопроводом питательной воды;
- газоотводным тр-дом с дымовой трубой;
- системой пожарно-осушительной с насосом;
- системой водоснабжения;
- санитарной системой;
- системой парового отопления;
- вентиляцией МКО (вертаусы);
- вентиляцией помещений пассажиров и команды

Топливо

дрова

## ОБОРУДОВАНИЕ СИСТЕМ

Насос пожарно-осушительный

Тип

Вортингтон

Часовая производительность

33,6 м<sup>3</sup>

Количество

1 шт.

Насос осушительный

Тип

водогон (эжектор)

Количество

10 шт.

## ЭЛЕКТРОСТАНЦИЯ

Вспомогательный агрегат

Тип

пародинамо

Мощность

4 кВт

Количество

1

Напряжение судовой сети

115 В

## РУЛЕВОЕ УСТРОЙСТВО

Рули

Тип

небалансирный

Количество

1

Рулевая машина

секторная

## ЯКОРНОЕ УСТРОЙСТВО

Якоря носовые<sup>1</sup>

Тип

Адмиралтейский

Масса

182 кг

Количество

1

Тип

Тротмана

Масса

101 кг

Количество

1

Цепи<sup>1</sup> после модернизации установлены якоря Холла

Постройки

**ТОВАРО-ПАССАЖИРСКИЙ ПАРОХОД ТИПА «ЛЕВАНЕВСКИЙ»**

Лимендского завода

**МОЩНОСТЬЮ 150 и.л.с.**

Калибр	17 мм
Длина	40 м
<u>Механизм подъёма</u>	
Тип	брашпиль
Количество	1
<u>Якоря кормовые</u>	
Тип	четырёхрогий
Масса	30 кг
Количество	1
<u>Механизм подъёма</u>	
Тип	ручной шпиль
Количество	1

**ШВАРТОВНОЕ УСТРОЙСТВО**

Кнехт	4 шт.
Утки	4 шт.
Кранцы подвесные деревянные	18 шт.
Канат	стальной

**ТЕНТОВОЕ УСТРОЙСТВО**

Стойки и каркас	стальные трубы.
Покрытие	равентух

**МАЧТОВОЕ УСТРОЙСТВО**

Носовой флагшток	1 шт.
Фок-мачта	1 шт.
Грот-мачта	1 шт.
Кормовой флагшток	1 шт.

**СИГНАЛЬНЫЕ СРЕДСТВА**

<u>Фонари сигнальные</u>	
Топовый	1 шт.
Круговой	1 шт.
Бортовой зелёный	1 шт.
Бортовой красный	1 шт.
Кормовой	3 шт.
Прожектор	1 шт.
<u>Звуковые</u>	
Паровой свисток	1 шт.
Рында	1 шт.

**СПАСАТЕЛЬНЫЕ СРЕДСТВА**

<u>Шлюпки</u>	
Тип	деревянная вёсельная
Размещение	на надстройке <sup>2</sup>
Количество	1

<sup>2</sup> на отдельных судах шлюпка подвешивалась на кормовом флагштоке на ручных таях



Постройки  
Лимендского завода

**ТОВАРО-ПАССАЖИРСКИЙ ПАРОХОД ТИПА «ЛЕВАНЕВСКИЙ»  
МОЩНОСТЬЮ 150 и.л.с.**

Механизм вываливания  
Механизм спуска-подъёма

поворотные шлюп-балки  
ручные тали

Спасательные приборы

спасательные круги и пояса

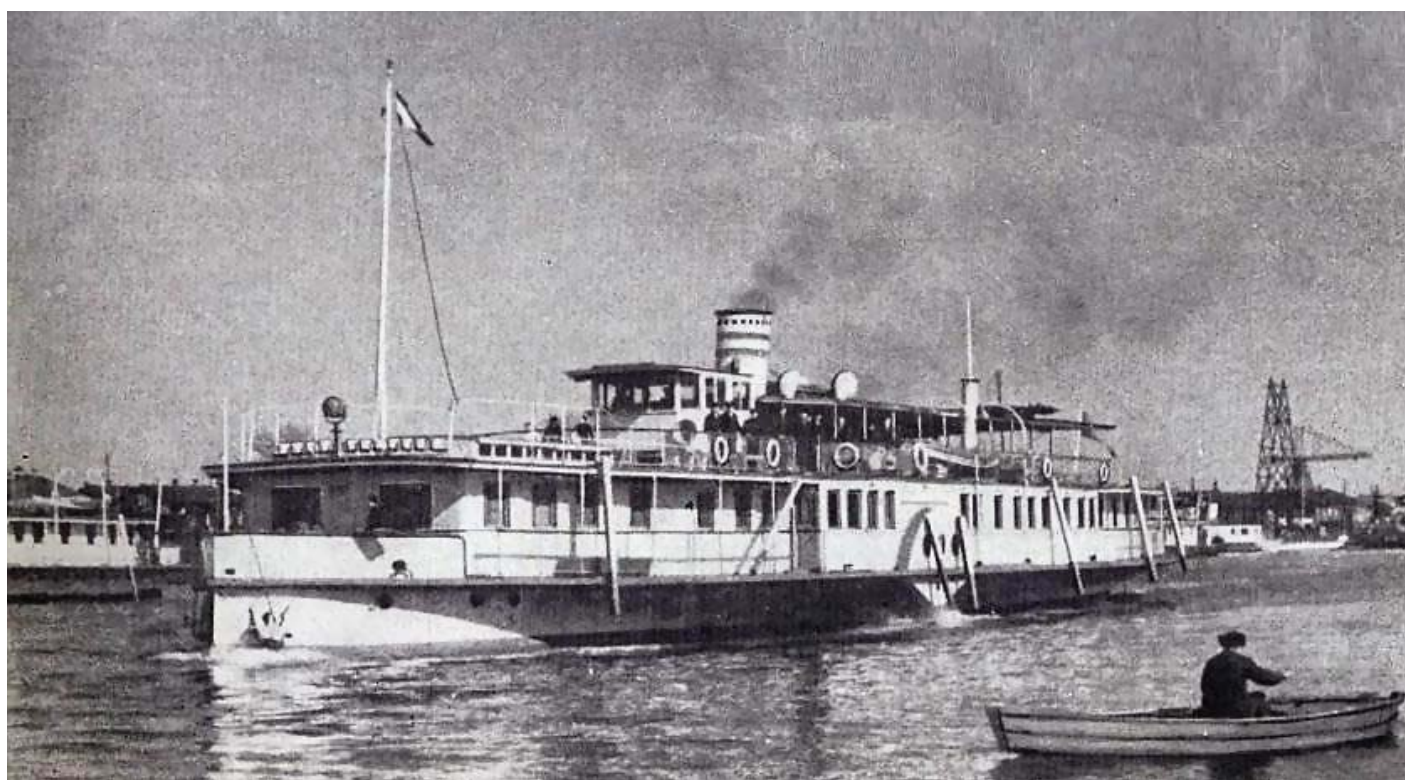
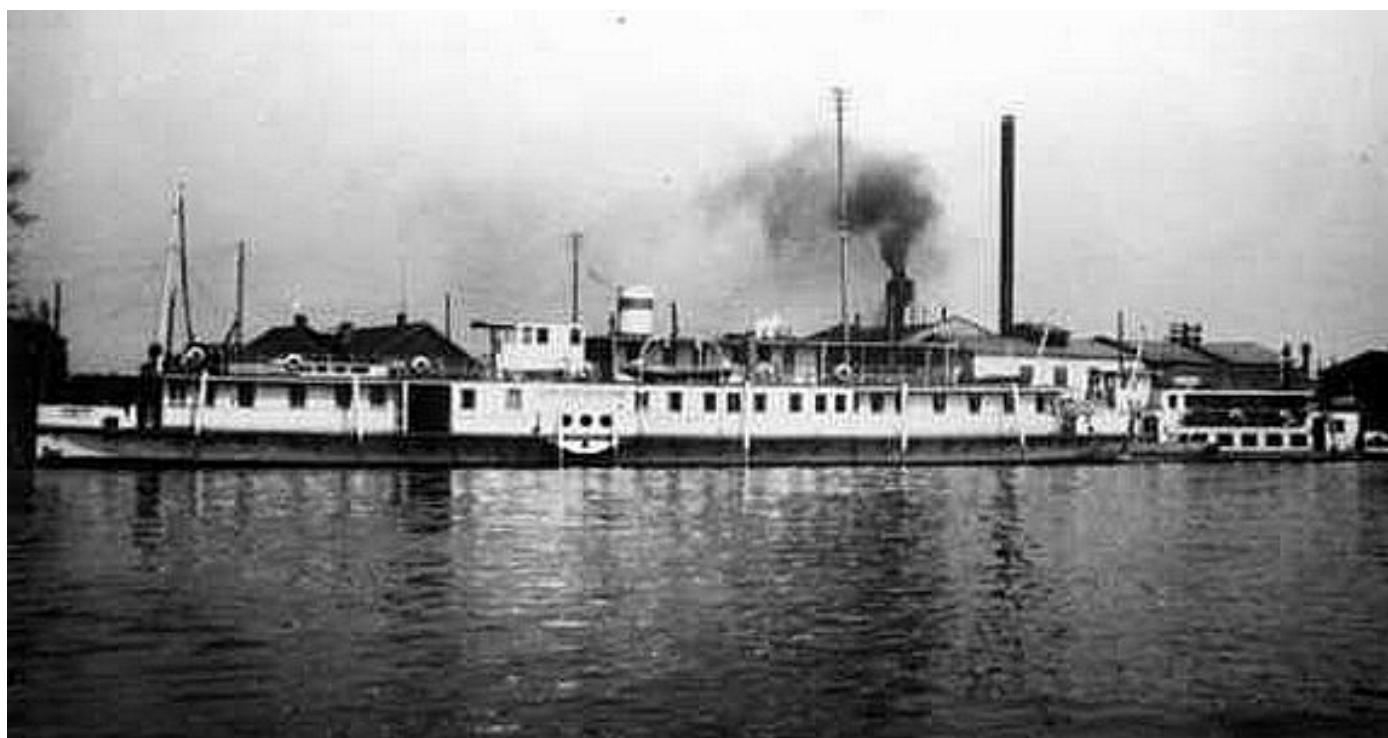
**НАВИГАЦИОННЫЕ СРЕДСТВА**

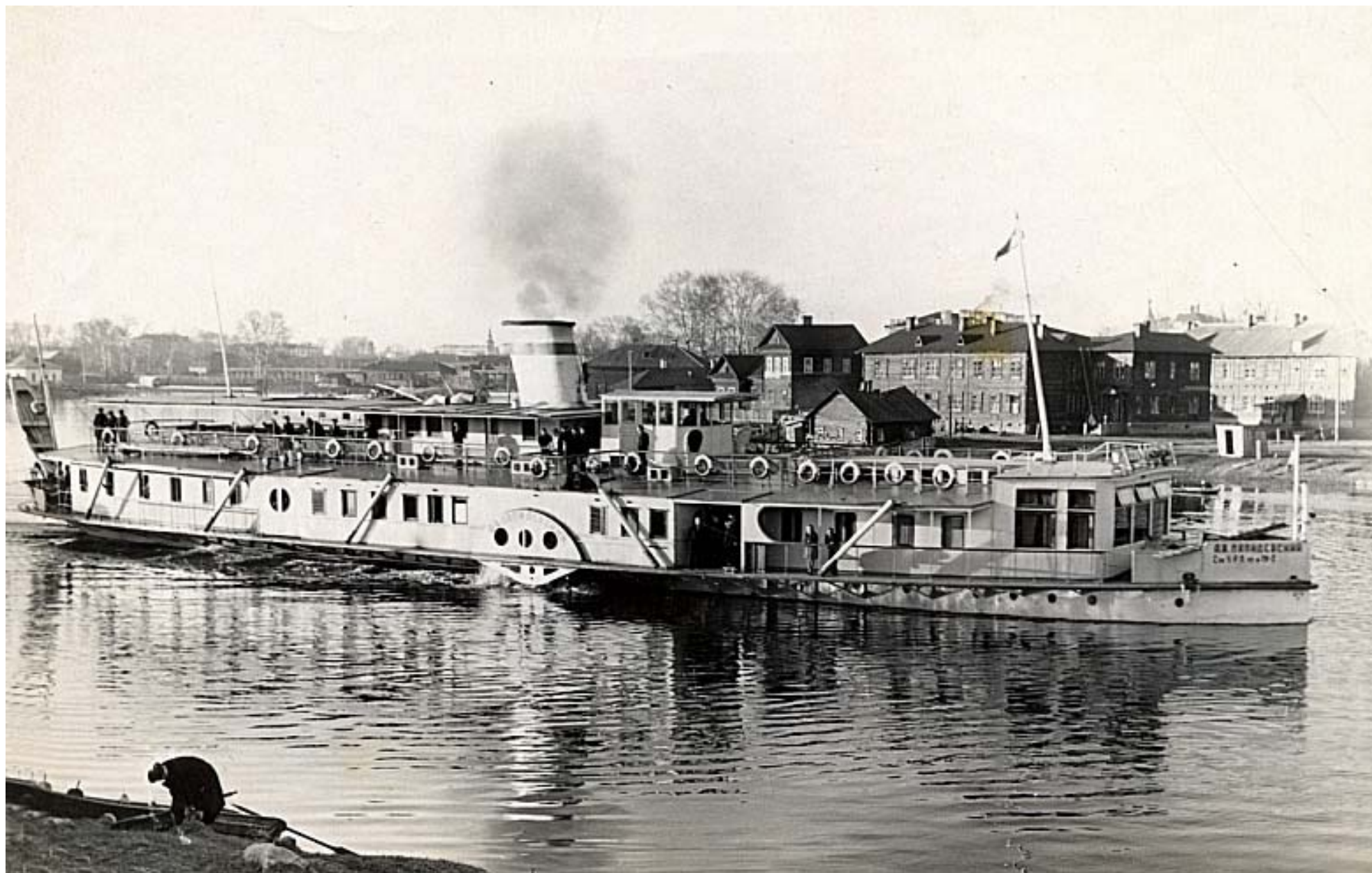
Тип

футшток

**ПРОТИВОПОЖАРНЫЕ СРЕДСТВА**

Багры, топоры, пожарные вёдра в подставках.





Пароход ЛЯПИДЕВСКИЙ после модернизации