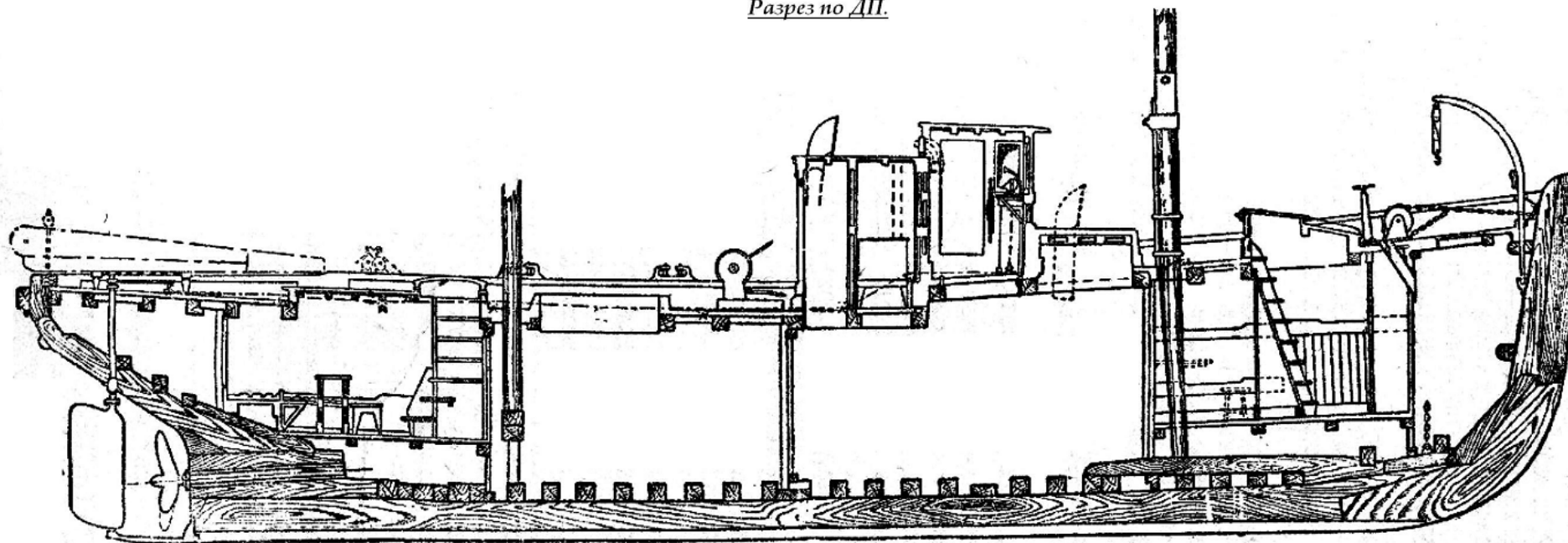
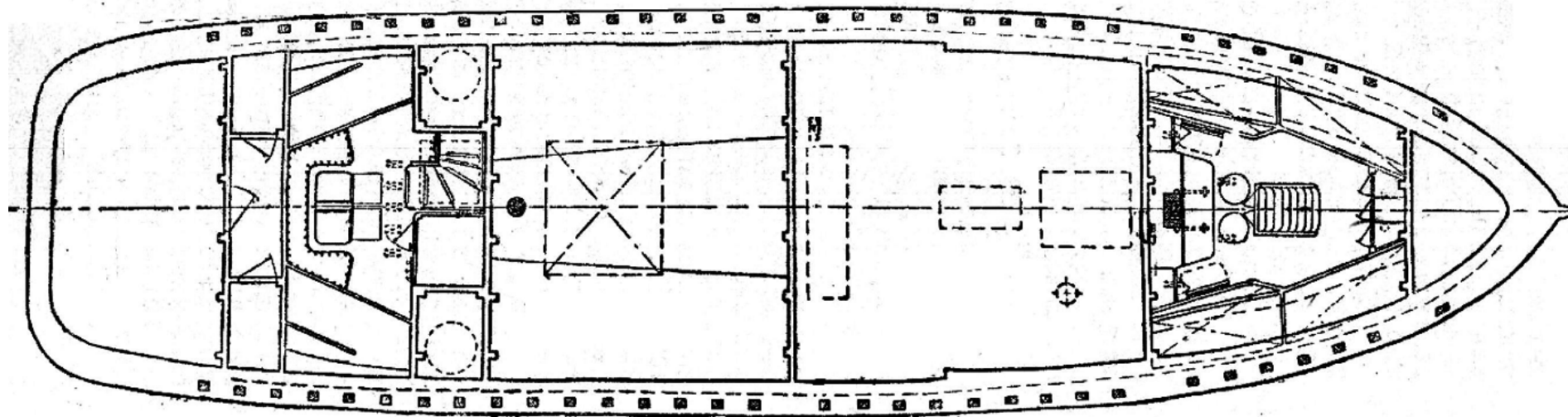


Разрез по ДП.



План трюма



Постройки

**МАЛЫЙ СЕВЕРНЫЙ КОМБАЙН (ПУРСЕЙНЕР) «БЕЛОМОРСКИЙ»
МОЩНОСТЬЮ 110 э.л.с.**

Место постройки	СССР
Год постройки	1932
Автор проекта	Рыбсудострой
Завод-строитель
Судовладелец
Вывод из эксплуатации

ОСНОВНЫЕ ПОКАЗАТЕЛИ¹

Тип судна	пурсейнер с деревянным корпусом
Назначение	кошельковый лов в бассейнах Онежского и Ладожского озёр и в мелководных районах Белого моря
Длина между перпендикулярами	21,80 м
Ширина	5,54 м
Высота борта	3,00 м
Осадка в грузу	2,20 м
Водоизмещение в грузу	94,3 т
Грузоподъёмность	20,0 т
Поперечный метацентрический радиус	1,80 м
Коэффициент полноты водоизмещения	0,478
Скорость полного хода	14,8 км/час
Экипаж	9 чел

КОРПУС

Материал корпуса	дерево
Число поперечных переборок	5
<u>Деление на отсеки:</u>	
- форпик;	
- носовой кубрик;	
- машинное отделение;	
- грузовой трюм;	
- кормовой кубрик;	
- ахтерпик..	
Главная палуба	деревянная
Тип надстройки	деревянная рубка

ГЛАВНЫЙ ДВИГАТЕЛЬ

<u>Тип главного двигателя</u>	дизель Дойц
Мощность	110 э.л.с

¹ по книге **Рыбопромысловое судостроение и судоремонт** К.М.Болдырев, Н.М.Матюхин, Б.С.Радзиевский, Н.А.Кулашкин, КОИЗ Москва-Ленинград 1936 г.

Постройки

**МАЛЫЙ СЕВЕРНЫЙ КОМБАЙН (ПУРСЕЙНЕР) «БЕЛОМОРСКИЙ»
МОЩНОСТЬЮ 110 э.л.с.**

Завод-изготовитель	фирма Дойц, Германия
Год изготовления	1932
Число цилиндров	4
Число двигателей	1
<u>Тип вспомогательного двигателя</u>	дизель
Год изготовления	1932
Число двигателей	1
<u>Передача</u>	прямая с реверсивной муфтой
<u>Система управления</u>	машинный телеграф
<u>Система связи</u>	переговорные трубы

ДВИЖИТЕЛЬ

Тип движителя	гребной винт
Расположение	открытый
Число движителей	1

ЭЛЕКТРООБОРУДОВАНИЕ

<u>Вспомогательный агрегат</u>	
Тип	дизельдинамо
Привод	от вспомогательного дизеля
Количество	1
<u>Освещение</u>	электрическое

СИСТЕМЫ И ТРУБОПРОВОДЫСудно оборудовано:

- трубопроводом топлива;
- трубопроводом масла;
- трубопроводом охлаждения с насосом;
- трубопроводом газоотводным;
- системой пожарно-осушительной;
- системой санитарной;
- системой вентиляции МО (ветраусы) и помещений в корпусе.

<u>Топливо</u>	нефть
----------------	-------

РУЛЕВОЕ УСТРОЙСТВО

<u>Рули</u>	
Тип	небалансирный на рудерпосте
Количество	1
<u>Рулевая машина</u>	ручная румпельная
Передача	штуртросовая

Постройки

**МАЛЫЙ СЕВЕРНЫЙ КОМБАЙН (ПУРСЕЙНЕР) «БЕЛОМОРСКИЙ»
МОЩНОСТЬЮ 110 э.л.с.**

.....

ЯКОРНОЕ УСТРОЙСТВО

Тип якорей	Адмиралтейский
Количество	2
Размещение	на палубе бака
Механизм вываливания	кат-балка
Механизм подъёма	брашпиль

ШВАРТОВНОЕ УСТРОЙСТВО

Кнехт	6 шт.
Канат	стальной и пеньковый

МАЧТОВОЕ УСТРОЙСТВО

<u>Рангоут</u>	
Фок-мачта	1 шт.
Грот-мачта	1 шт.
<u>Парусное вооружение</u>	
Фок	1 шт.
Грот	1 шт.
Кливер	1 шт.
Стаксель	1 шт.

РЫБОПРОМЫСЛОВОЕ ОБОРУДОВАНИЕ

<u>Лебёдка</u>	
Привод	ручной
Количество	1
<u>Поворотная площадка</u>	
Тип	кошельковая
Размещение	на корме
Количество	1

Орудия лова²:

- кошельковый невод;
- датский невод;
- близнецовый трал

СИГНАЛЬНЫЕ СРЕДСТВА

<u>Световые</u>	
Топовый	1 шт.
Круговой	1 шт.
Бортовой зелёный	1 шт.
Бортовой красный	1 шт.
Кормовой	1 шт.

² Судно может использоваться для ярусного лова при помощи ярусоподъёмной машинки и для лова плавными дрейфтерными сетями.

Постройки

**МАЛЫЙ СЕВЕРНЫЙ КОМБАЙН (ПУРСЕЙНЕР) «БЕЛОМОРСКИЙ»
МОЩНОСТЬЮ 110 э.л.с.**

.....

Звуковые

Серена

1 шт.

СПАСАТЕЛЬНЫЕ СРЕДСТВАСпасательные приборы

спасательные круги и пояса

НАВИГАЦИОННЫЕ СРЕДСТВА

Тип

компас магнитный

Количество

1

Тип

лот

Количество

1

СРЕДСТВА РАДИОСВЯЗИ

Тип

радиоприёмник

Количество

1

ПРОТИВОПОЖАРНЫЙ ИНВЕНТАРЬ

Багор, лом пожарный, вёдра пожарные, топор пожарный.