

Пароход НОВИКЪ переименованный в БОЛЬШОЙ ТЕАТР СССР

Постройки  
Воткинский завода

**ТОВАРО-ПАССАЖИРСКИЙ ПАРОХОД «НОВИКЪ»  
МОЩНОСТЬЮ 200 и.л.с.**

Место постройки	Россия
Год постройки	1904
Завод-строитель	Воткинский казённый завод, г. Сарапул
Номер по Списку МПС	1060
Регистровый номер	839
Судовладелец	И.А.Качкоа г. Касимов, А.И.Милютин
Капитальный ремонт	.....
Изменение названия	переименовано в <b>ГРИГОРИЙ ПИРОГОВ</b> (1936 г.), потом в <b>ЮРИЙ ДОЛГОРУКИЙ</b> (1943 г.), потом в <b>БОЛЬШОЙ ТЕАТР СССР</b> (1951 г.)
Вывод из эксплуатации	1958 г.

**ОСНОВНЫЕ ПОКАЗАТЕЛИ<sup>1</sup>**

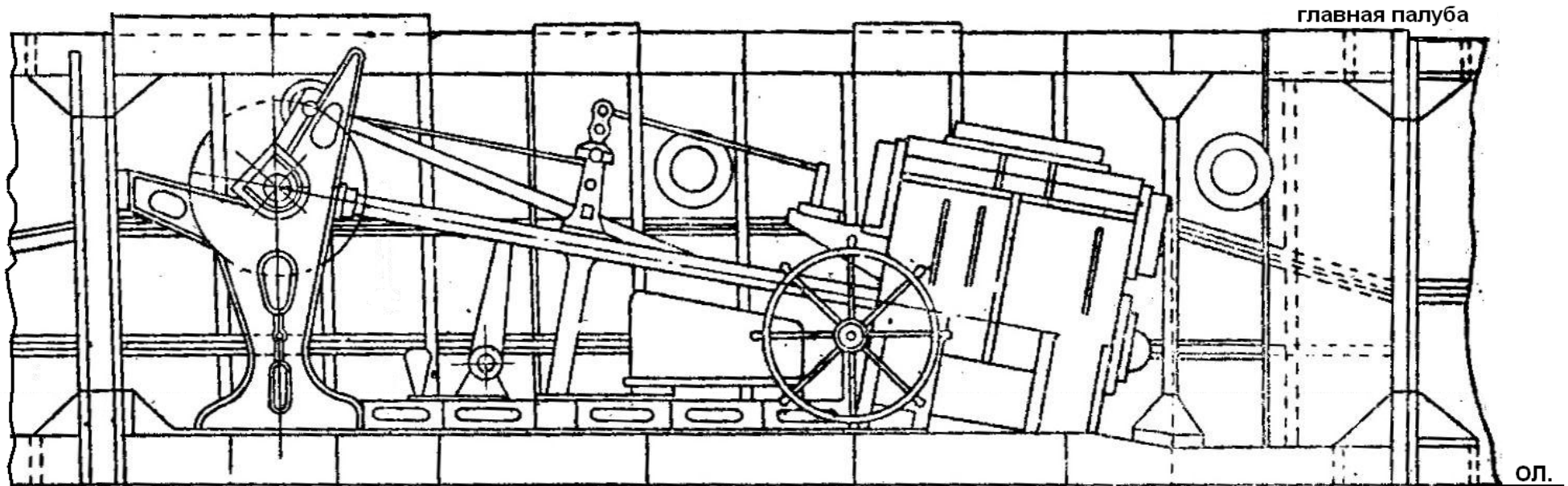
Тип судна	пароход с железным корпусом
Назначение	товаро-пассажирские перевозки по Оке и Волге на линии Рязань-Н.Новгород
Длина	57,91 м
Ширина габаритная	11,58 м
Ширина корпуса	6,71 м
Высота борта	2,44 м
Осадка порожнём	0,67 м
Осадка в грузу	1,24 м
Грузоподъёмность	128т
<u>Пассажировместимость:</u>	
- I класс	18 чел.
- II класс	32 чел.
- III класс	350 чел.
Экипаж	25 чел.
Скорость	15 км/час.

**КОРПУС**

Материал корпуса	железо
Тип корпуса	клёпаный
Число поперечных переборок	7
Главная палуба	деревянная
Тип надстройки	двухъярусная с рубкой
Материал надстройки	древесина

<sup>1</sup> По материалам Списку МПС за 1912 г. и Списку Регистра за 1915 г.

*Расположение наклонной паровой машины  
(разрез по ДП. в районе машинного отделения)*



## ГЛАВНЫЙ ДВИГАТЕЛЬ

Тип главного двигателяпаровая машина  
Compaund наклонная  
с холодильником

Мощность

300 и.л.с

Год изготовления

1904

Изготовитель

Воткинский казённый завод,  
г. Сарапул

Диаметр I цилиндра

356 мм

Диаметр II цилиндра

711 мм

Ход поршня

914 мм

Число двигателей

1

Тип котлов

паровой оборотный

Год изготовления

1904

Изготовитель

Воткинский казённый завод,  
г. Сарапул

Поверхность нагрева

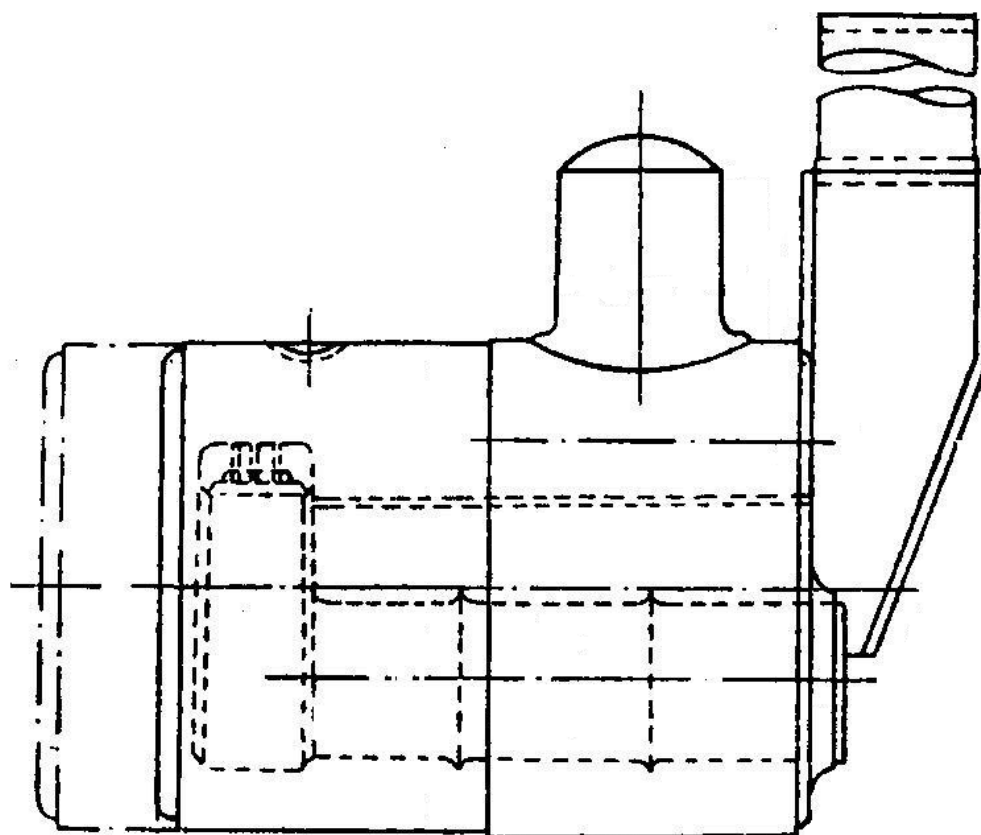
96 м<sup>2</sup>

Рабочее давление

9,5 кг/см<sup>2</sup>

Число котлов

1

*Боковой вид парового котла оборотной системы*Система управления

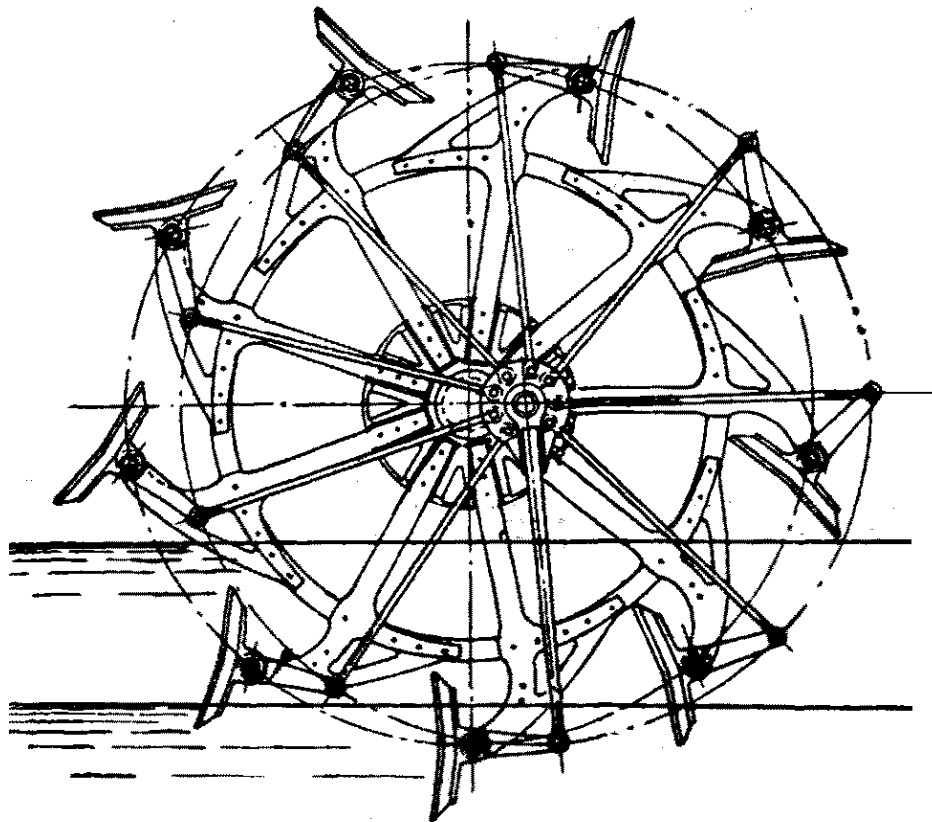
машинный телеграф

Система связи

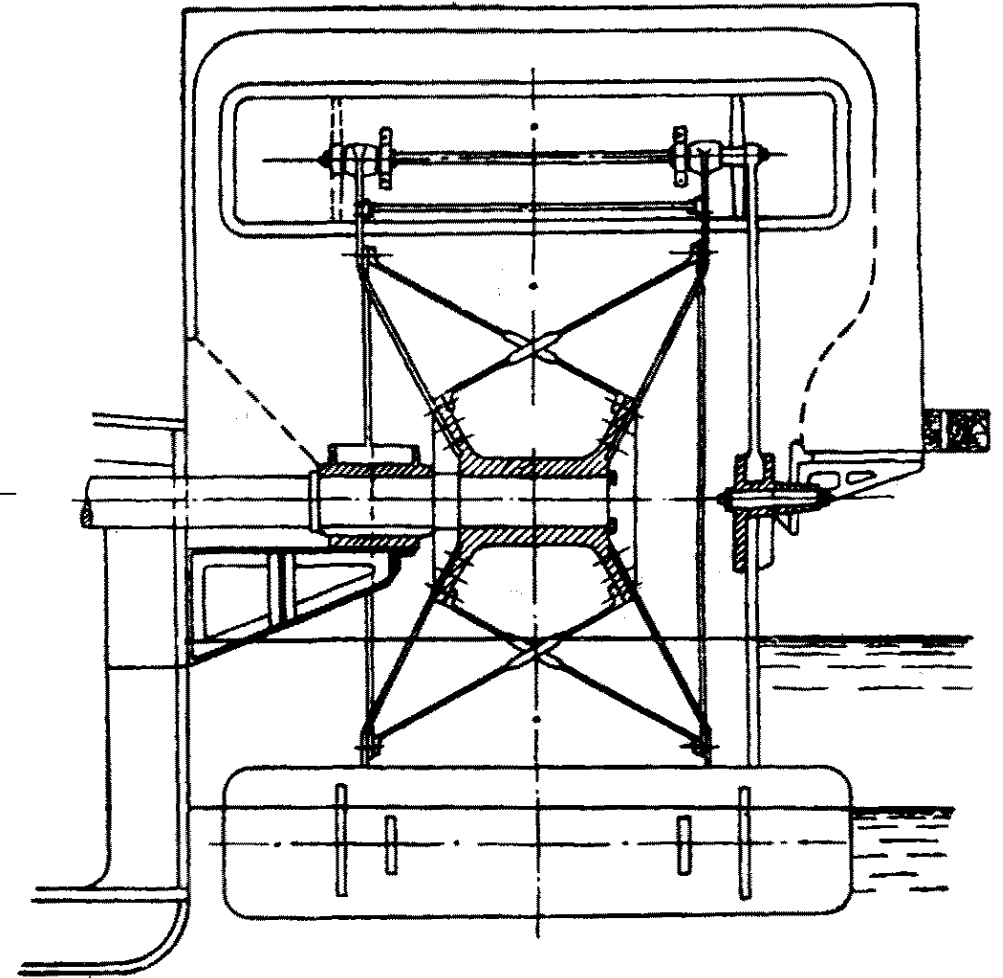
переговорные трубы

КОЛЕСО ГРЕБНОЕ С ПОВОРОТНЫМИ ПЛИЦАМИ

Боковой вид



Вид в плоскости шпангоута



**ДВИЖИТЕЛЬ**

Тип	гребное колесо
Расположение	бортовое
Число двигателей	2

**СИСТЕМЫ И ТРУБОПРОВОДЫ**Судно оборудовано:

- паропроводом;
- трубопроводом питательной воды;
- газоотводным тр-дом с дымовой трубой;
- пожарно-осушительным тр-дом с насосом «Март»;
- санитарной системой;
- системой отопления;
- вентиляцией МКО (ветраусы);
- вентиляцией помещений пассажиров и команды.

<u>Топливо</u>	нефть
Часовой расход	160 кг

**ЭЛЕКТРООБОРУДОВАНИЕ**

Освещение	электрическое
-----------	---------------

**РУЛЕВОЕ УСТРОЙСТВО**

<u>Рули</u>	
Количество	1

**ЯКОРНОЕ УСТРОЙСТВО**

Тип якорей	Адмиралтейский
Число якорей	2
Размещение	на баке
Механизм вываливания	кат-балка
Механизм подъёма	шпиль

**МАЧТОВОЕ УСТРОЙСТВО**

Мачта	1 шт.
Флагшток кормовой	1 шт.

**СИГНАЛЬНЫЕ СРЕДСТВА**Световые - сигнально-отличительные фонари

Топовый	2 шт.
Бортовой зелёный	1 шт.
Бортовой красный	1 шт.
Кормовой	3 шт.

Звуковые

Паровой свисток	1 шт.
-----------------	-------

Постройки  
Воткинский завод

**ТОВАРО-ПАССАЖИРСКИЙ ПАРОХОД «НОВИКЪ»  
МОЩНОСТЬЮ 200 и.л.с.**

Рында

1 шт.

**СПАСАТЕЛЬНЫЕ СРЕДСТВА**

Шлюпки

Тип

деревянная вёсельная

Количество

1

Спусковое устройство

ручные тали на кормовом флагштоке

Спасательные приборы

спасательные круги и пояса

**НАВИГАЦИОННЫЕ СРЕДСТВА**

Тип

футшток

Количество

1

**ПРОТИВОПОЖАРНЫЙ ИНВЕНТАРЬ**

Багор, лом пожарный, вёдра пожарные, топор пожарный