

Постройки  
Коломенского завода

ТОВАРО-ПАССАЖИРСКИЙ ПАРОХОД «ЕЛЕНА»  
МОЩНОСТЬЮ 300 и.л.с.



Постройки **ТОВАРО-ПАССАЖИРСКИЙ КОЛЁСНЫЙ ПАРОХОД «ЕЛЕНА»**  
Коломенского завода **МОЩНОСТЬЮ 300 и.л.с.**

Место постройки	Россия
Год постройки	1903
Завод-строитель	Коломенский завод, г. Коломна
Номер по Списку МПС	4128
Регистровый номер	745
Судовладелец	наследники А.В.Качкова, г. Касимов
Капитальный ремонт	1910 г.
Изменение названия	переименовано в <b>Л.ТРОЦКИЙ</b> (1919 г.), потом в <b>ИУДА МАККОВЕЙ</b> (1920 г.), потом в <b>БОЛЬШОЙ ТЕАТР СССР</b> (1936 г.), потом в <b>ГРИГОРИЙ ПИРОГОВ</b> (1940 г.)
Вывод из эксплуатации	1958 г.



**Василий Яковлевич Пилин**  
капитан парохода **ГРИГОРИЙ ПИРОГОВ**



**Пирогов Григорий**  
**Степанович**  
**(1885—1931)**

Певец (бас). В 1908 окончил Муз.-драм. уч-ще Московского филармонического общества у М. Е. Медведева и Л. Д. Донского. Пел в Ростове-на-Дону, в 1909 — в Мариинском театре. В 1910—21 солист Большого театра, затем до конца жизни гастролировал в оперных театрах страны. Среди партий: Борис Годунов, Досифей, Додон, Руслан, Дон Базилио и др. Выступ. как концертный певец.

### ОСНОВНЫЕ ПОКАЗАТЕЛИ<sup>1</sup>

Тип судна	пароход с железным корпусом
Назначение	товаро-пассажирские перевозки по Оке и Волге на линии Рязань-Н.Новгород
Длина	62,18 м
Ширина габаритная	14,20 м
Ширина корпуса	7,32 м
Высота борта	2,59 м
Осадка порожнём	0,71 м
Осадка в грузу	1,38 м
Грузоподъёмность	240т
<u>Пассажировместимость:</u>	
- I класс	25 чел.
- II класс	44 чел.
- III класс	738 чел.
Экипаж	27 чел.
Скорость	18 км/час.

### КОРПУС

Материал корпуса	железо
Тип корпуса	клёпаный
Число поперечных переборок	6
Число полупереборок	2
Главная палуба	деревянная
Тип надстройки	двухъярусная с рубкой
Материал надстройки	древесина

### ГЛАВНЫЙ ДВИГАТЕЛЬ

<u>Тип главного двигателя</u>	паровая машина Compaund наклонная с холодильником
Мощность	300 и.л.с
Год изготовления	1903
Изготовитель	Коломенский завод,г. Коломна
Диаметр I цилиндра	432 мм
Диаметр II цилиндра	864 мм
Ход поршня	1067 мм
Число двигателей	1

<sup>1</sup> По материалам Списку МПС за 1906 и 1912 г. и Списку Регистра за 1915 г.

<u>Тип котлов</u>	паровой пролётный
Год изготовления	1903
Изготовитель	Коломенский завод, г. Коломна
Поверхность нагрева	141,9 м <sup>2</sup>
Рабочее давление	9,5 кг/см <sup>2</sup>
Число котлов	1
<u>Система управления</u>	машинный телеграф
<u>Система связи</u>	переговорные трубы

### **ДВИЖИТЕЛЬ**

Тип	гребное колесо
Расположение	бортовое
Число двигателей	2

### **СИСТЕМЫ И ТРУБОПРОВОДЫ**

#### Судно оборудовано:

- паропроводом;
- трубопроводом питательной воды;
- газоотводным тр-дом с дымовой трубой;
- пожарно-осушительным тр-дом с паровым насосом Вортингтона и ручным насосом;
- санитарной системой;
- системой отопления;
- вентиляцией МКО (ветраусы);
- вентиляцией помещений пассажиров и команды.

<u>Топливо</u>	нефть
Часовой расход	432 кг

### **ЭЛЕКТРООБОРУДОВАНИЕ**

Освещение	электрическое
-----------	---------------

### **РУЛЕВОЕ УСТРОЙСТВО**

<u>Рули</u>	
Количество	1

### **ЯКОРНОЕ УСТРОЙСТВО**

Тип якорей	Адмиралтейский
Число якорей	2
Размещение	на бушприте
Механизм подъёма	шпиль

### **МАЧТОВОЕ УСТРОЙСТВО**

Мачта	1 шт.
Флагшток кормовой	1 шт.

### СИГНАЛЬНЫЕ СРЕДСТВА

<u>Световые - сигнально-отличительные фонари</u>	
Топовый	2 шт.
Бортовой зелёный	1 шт.
Бортовой красный	1 шт.
Кормовой	3 шт.
<u>Звуковые</u>	
Паровой свисток	1 шт.
Рында	1 шт.

### СПАСАТЕЛЬНЫЕ СРЕДСТВА

<u>Шлюпки</u>	
Тип	деревянная вёсельная
Количество	1
Спусковое устройство	ручные тали на кормовом флагштоке
<u>Спасательные приборы</u>	спасательные круги и пояса

### НАВИГАЦИОННЫЕ СРЕДСТВА

Тип	футшток
Количество	1

### ПРОТИВОПОЖАРНЫЙ ИНВЕНТАРЬ

Багор, лом пожарный, вёдра пожарные, топор пожарный

### ВЕСОВАЯ НАГРУЗКА<sup>2</sup>

Металлический корпус	116,70 т
Деревянные надстройки и дерево в составе корпуса и оборудование помещений	79,30 т
Машины и гребные колёса с валами	28,00 т
Котлы с водой, арматурой	40,00 т
Вооружение	10,00 т
<hr/>	
<b>Всего</b>	<b>274,00 т</b>

<sup>2</sup> По книге Н.К.Дормидонтова «Речное судостроение» Судопроект Ленинград 1930 г

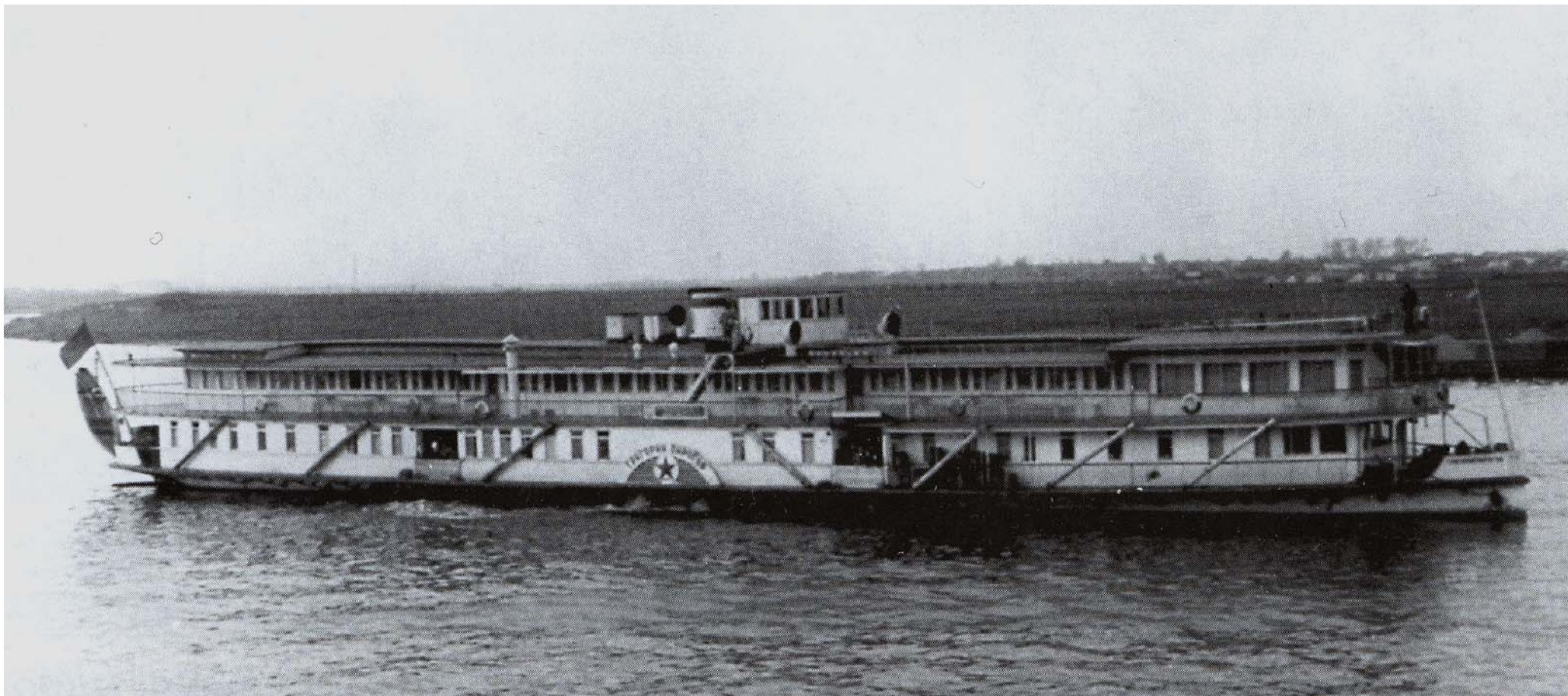


**Команда парохода ЕЛЕНА**  
(фотография из коллекции В.Г.Лямина)

Постройки  
Коломенского завода

ТОВАРО-ПАССАЖИРСКИЙ КОЛЁСНЫЙ ПАРОХОД «ЕЛЕНА»  
МОЩНОСТЬЮ 300 и.л.с.

---



Пароход ЕЛЕНА переименованный в ГРИГОРИЙ ПИРОГОВ в р-не Щуровского плёса  
(снимок 60-х годов XX в.)

Постройки  
Коломенского завода

ТОВАРО-ПАССАЖИРСКИЙ КОЛЁСНЫЙ ПАРОХОД «ЕЛЕНА»  
МОЩНОСТЬЮ 300 и.л.с.



На мостике парохода ГРИГОРИЙ ПИРОГОВ братья Александр и Алексей Пироговы и капитан Василий Пилин  
(снимок 1947 г.)