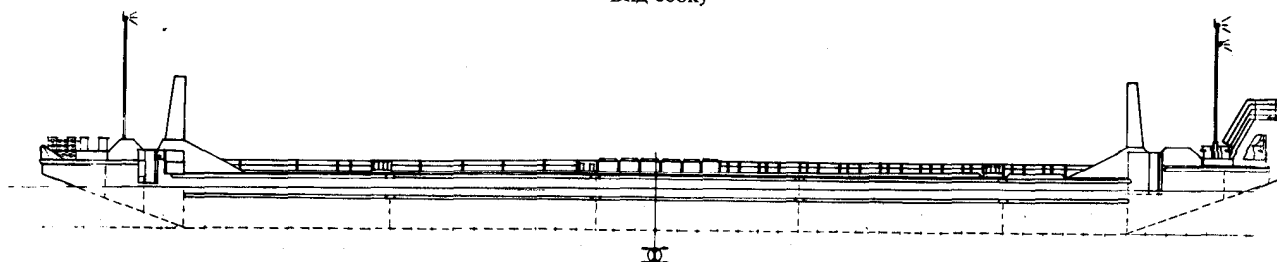
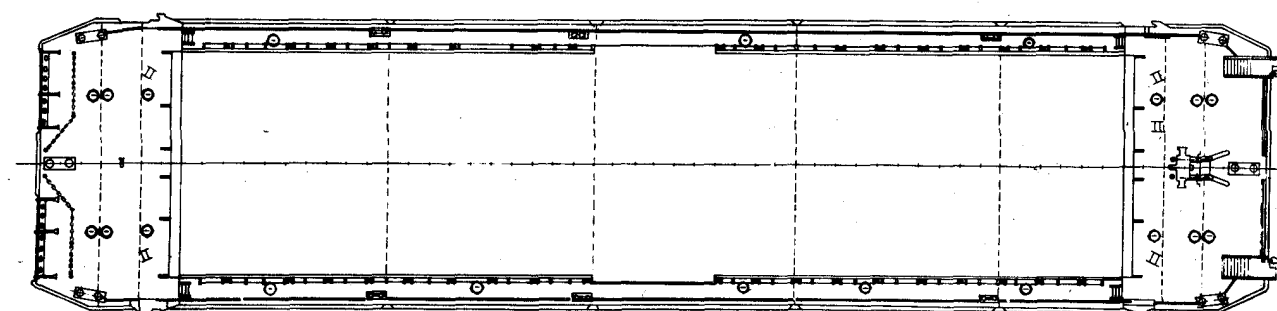


Вид сбоку



Вид сверху



Автор проекта
Организация,
утвердившая проект
Год и место постройки
головного судна

КБ Тюменского ССРЗ
Обь-Иртышское речное
пароходство
1994, Тюменская ССРЗ

ОСНОВНЫЕ ПОКАЗАТЕЛИ

Тип судна	Баржа-площадка с баком и ютом, с грузовым бункером на палубе
Назначение	Перевозка навалочных грузов, не боящихся подмочки, труб большого диаметра, большегрузных контейнеров, колесной и гусеничной техники
Класс Российского Речного Регистра	"★ М-СП (лед)"
Размерения судна габаритные, м:	
длина	75,2
ширина	17,5
высота от ОП до верхней кромки несъемных частей	8,45
Размерения судна расчетные, м:	
длина	72,0
ширина	16,5
высота борта	3,3
Высота надводного борта при T=2,5 м, м	0,746
Высота палубы бака и юта от ОЛ, м	4,1
Длина палубы бака и юта, м	8,5
Высота комингса грузового бункера, м	0,8

Водоизмещение и осадка

Показатель	Судно в полном грузу	Судно с балластом	Судно порожнем
Грузоподъемность, т	2000	-	-
Балласт, т	-	1050	-
Водоизмещение, т	2570	1620	570
Осадка, м	2,5	2,0	0,60

Изменение грузоподъемности на 1 см осадки при водоизмещении 2570т, т

11,76

КОРПУС

Материал корпуса	ВСтЗсп4 ГОСТ 5521-76 29 Б ГОСТ 1050-74
Система набора	Продольная
Размер шпации, мм	1200
Расстояние между продольными балками, мм	630
Толщина листов обшивки, мм:	
днища	8, 10
бортов	8, 10
скулового пояса	10
Толщина листов, мм:	
палубного стрингера	10
настила палубы	12
Грузовая палуба	
Размеры, м	54,2 x 12,96 x 0,8
Удельная допустимая нагрузка на палубу, кН/м ²	100
Подпорная стенка с контрфорсами	
Число	2

Размер (высота x ширина), м	5 x 13
Число поперечных переборок	6

ЭЛЕКТРООБОРУДОВАНИЕ

На ходу	С толкача
Род тока	Переменный
Напряжение, В	220
На стоянке	От аккумуляторных батарей
Аккумуляторная батарея	Типа "Лиман"
Напряжение, В	6
Количество	12

ОБЩЕСУДОВЫЕ СИСТЕМЫ

Осушительная система	Осушение отсеков осуществляется через палубные горловины средствами, обслуживаемыми буксир-толкач
Вентиляция трюмов	Естественная через гуськи

ЯКОРНОЕ УСТРОЙСТВО

Якорь носовой	Холла
Число и масса якорей, кг	2 x 1500
Калибр и длина якорных цепей, мм x м	28 x 150
Брашпиль	БЗР
Тяговое усилие, кН	33,1

ШВАРТОВНОЕ И БУКСИРНОЕ УСТРОЙСТВА

Буксирный кнехт	
Число	6
Диаметр трубы, мм	500

Трос буксировочный	
Диаметр, мм	До 40
Швартовный кнехт	
Число	6
Диаметр трубы, мм	299
Швартовные канаты	
Длина, м	80
Количество x диаметр, мм	2 x 25,6; 1 x 17

ЩЕПНОЕ УСТРОЙСТВО

Автосцеп торцовый носовой	УДР - 100К
Упор носовой	С направляющими
Лебедка для подъема сцепных замков	Ручная
Кормовое сцепное устройство	Горизонтальная сцепная балка
Количество	2
Бортовое сцепное устройство	Замок с бортовым упором, бортовые зацепы

НАГРУЗКА МАСС, т

Металл в составе корпуса	532,51
Подкрепления и фундаменты	3,39
Дельные вещи	4,39
Окрасочные, цементировочные, изоляционные и отделочные материалы	4,59
Судовые системы	0,7
Судовые устройства и палубные механизмы	19,24
Электрооборудование	0,8
Снабжение и инвентарь	0,6
Запас водоизмещения	12,74