

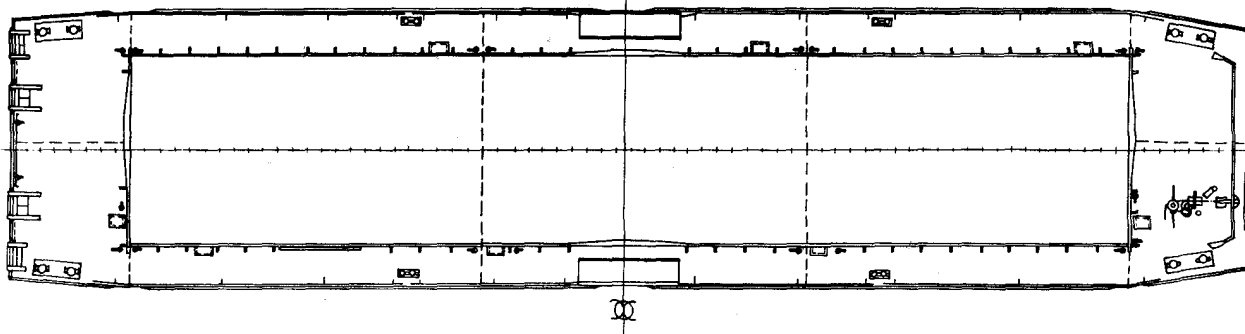
Проект №81216.

Сухогрузная баржа-площадка грузоподъемностью 500 т. Класс "★ Р"

Вид сбоку



Главная палуба



Автор проекта

АО ИЦС (бывшее НПО "Судостроение"), г. Санкт-Петербург

Организация, утвердившая проект

Министерство речного флота

Год и место постройки головного судна

1987, Красноярская с/в

Водоизмещение и осадка

Показатель	Судно в полном грузу	Судно порожнем
Грузоподъемность, т	517	-
Водоизмещение, т	630	111,9
Осадка, м	1,5	0,27

ОСНОВНЫЕ ПОКАЗАТЕЛИ

Тип судна	Баржа-площадка с грузовым бункером
Назначение	Перевозка минерально-строительных грузов, угля, леса, контейнеров г/п до 5 т, а также гусеничной техники с удельной нагрузкой не более 10 т/м ² и колесной техники "★ Р"
Класс Российского Речного Регистра	
Размерения судна габаритные, м:	
длина	45,36
ширина	10,23
высота от ОП до верхней кромки несъемных частей	3,15
Размерения судна расчетные, м:	
длина	44,86
ширина	10,08
высота борта	1,79
Высота надводного борта при T=1,50 м, м	0,29
Высота комингса грузового бункера, м	0,75
Изменение грузоподъемности на 1 см осадки при водоизмещении 630т, т	4,48

КОРПУС

Материал корпуса	ВСтЗсп2, ВСтЗсп4 ГОСТ 5521-86
Система набора	Смешанная
Размер шпации, мм	540
Толщина листов обшивки, мм:	
днища	5
бортов	5
скулового пояса	8
Толщина листов, мм:	
палубного стрингера	8
настила палубы	8
Грузовая палуба	
Размеры, м	36,72 x 6,85
Удельная допустимая нагрузка на палубу, кН/м ²	100
Расположение поперечных переборок:	
непроницаемых	8, 30, 52, 76 шп.
проницаемых	18, 40, 64 шп.

ЭЛЕКТРООБОРУДОВАНИЕ

На ходу	С буксира-толкача
Род тока	Переменный трехфазный

Напряжение, В	220
На стоянке	От аккумуляторных батарей
Аккумуляторная батарея	Типа "Лиман"
Напряжение, В	5
Количество	1 комплект

ОБЩЕСУДОВЫЕ СИСТЕМЫ

Вентиляция трюмов	Естественная через воздушные трубы с гуськами
-------------------	---

ЯКОРНОЕ УСТРОЙСТВО

Якорь носовой	Матросова
Число и масса якорей, кг	1 x 150
Калибр и длина якорных цепей, мм x м	16 x 100
Якорно-швартовный шпиль	ШР7
Тяговое усилие, кН	5,9/7,1

ШВАРТОВНОЕ И БУКСИРНОЕ УСТРОЙСТВА

Швартовно-буксирный кнехт	
Число	8
Диаметр трубы, мм	299

СЦЕПНОЕ УСТРОЙСТВО

Балка сцепная кормовая и балка упорная	Под автосцеп УДР-50
--	---------------------

НАГРУЗКА МАСС, т

Металл в составе корпуса	99,86
Дельные вещи	1,32
Окрасочные, цементировочные, изоляционные и отделочные материалы	0,85
Судовые системы	0,60
Судовые устройства и палубные механизмы	3,94
Электрооборудование	0,09
Снабжение и инвентарь	0,13
Сварные швы	1,7
Запас водоизмещения	3,33