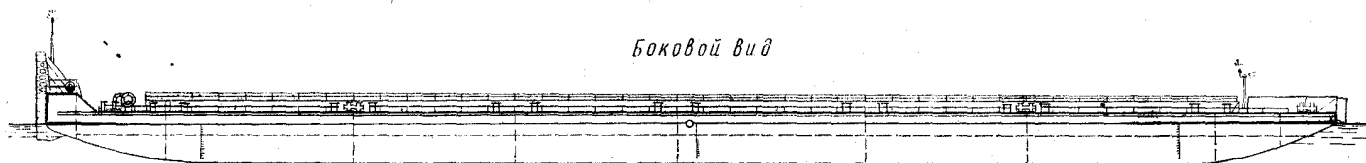
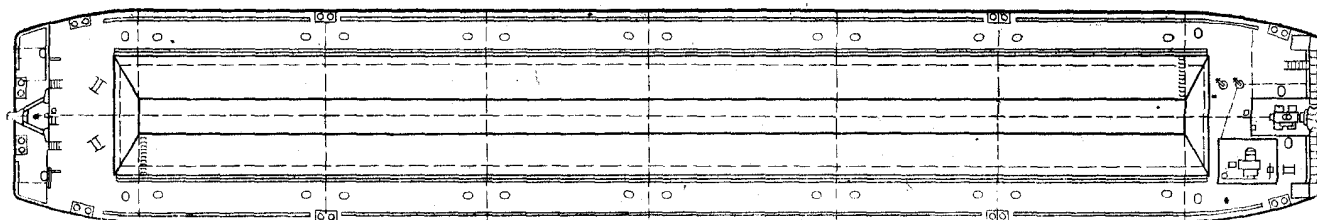


Боковой вид



План палубы



Автор проекта	ЦПКБ
Дата утверждения проекта	12/IV 1969 г.
Организация, утвердившая проект	Минречфлот
Год и место постройки головного судна	1973; Волжская РЭБ

## ОСНОВНЫЕ ПОКАЗАТЕЛИ

Тип судна	Бункерная баржа с двойным дном и двойными бортами, оборудованная устройством для вождения методом толкания
Назначение судна	Перевозка песка, перегружаемого средствами гидромеханизации, а также других сыпучих минерально-строительных материалов, перегружаемых краями и другими средствами «★О». Водные бассейны разряда «О»
Класс Речного Регистра и район плавания	
Размеры судна габаритные, м:	
длина	88,1
ширина	14,06
высота от ОЛ до верхней кромки несъемных частей	7,43
Размеры корпуса судна расчетные, м:	
длина	86,7
ширина	14
высота борта	3,5
Высота надводного борта, м	0,82
Водоизмещение судна с грузом 2500 т, т	2935
Осадка при водоизмещении 2935 т, м:	
средняя носом	2,68
кормой	2,68
Водоизмещение судна порожнем, т	435
Осадка при водоизмещении 435 т, м:	
средняя носом	0,47
кормой	0,47
Грузоподъемность, т	2500
Мест для экипажа	Нет

Коэффициент полноты при осадке 2,68 м:	
ватерлинии	$\alpha = 0,99$
мидель-шпангоута	$\beta = 0,998$
водоизмещения	$\delta = 0,888$
Грузоподъемность на 1 см осадки, т:	
при водоизмещении 2935 т	11,95
» » 435 »	10,4

## КОРПУС

Материал корпуса	ВСтЗсп
Система набора	Смешанная: корпус на бран по поперечной системе, а палуба в районе 15—132-го шп. — по продольной
Размер шпации, мм:	
основной	600
в районе 0—15-го шп.	550
» » 132—147-го »	550
Толщина листов обшивки, мм:	
днища	7
бортов	8
скулового пояса	10
Толщина листов, мм:	
стенок и днища бункера	10
настила палубы	8
Грузовой бункер	
Вместимость, м <sup>3</sup>	1280
Размеры (длина × ширина), м:	
по днищу	70,2 × 2,3
по верху комингса	73,2 × 8,2
Высота	3,4

## ОБЩЕСУДОВЫЕ СИСТЕМЫ

Осушительная система	Обслуживается средствами толкача
Пожарная система	Обслуживается средствами толкача

## СНАБЖЕНИЕ ЭЛЕКТРОЭНЕРГИЕЙ

На ходу	С буксира-толкача
Род тока	Переменный
Напряжение, В	220
На стоянке	От сухих батарей
Сухие батареи	1,28НВМЦ-525
Количество	4
Емкость, А·ч	500

**РУЛЕВОЕ УСТРОЙСТВО**

*Стабилизатор*  
Количество

2

**ЯКОРНОЕ УСТРОЙСТВО**

*Якорь носовой*

Масса, кг

Калибр и длина цепи,

мм×м

*Брашпиль*

Тяговое усилие, тс

Электродвигатель

Напряжение, В

Мощность, кВт

Частота вращения, об/мин

Холла

800

28×102 (с распорками)

БЗР

2

МАПЗ114/8

ДПМ-21

220

110

7/5,6

6,5

1375/620

1450

**БУКСИРНОЕ И ШВАРТОВНОЕ УСТРОЙСТВА**

*Буксирный кнехт*

Сварной крестовый уси-  
ленный

Количество

Диаметр тумбы, мм

*Швартовный кнехт*

Количество

Диаметр тумбы, мм

2

250

Сварной крестовый уси-  
ленный

8

250

**СЦЕПНОЕ УСТРОЙСТВО**

*Сцепной носовой замок*

*Упорная кормовая верти-*

*кальная балка*

О-200БН-6

Сцепная

**ВЕСОВАЯ НАГРУЗКА, тс**

Металл в составе корпуса

Окрасочные материалы

Дельные вещи

Судовые устройства

Электрооборудование

Снабжение и инвентарь

Запас водоизмещения

Балласт

389,59

4,2

1,83

26,44

0,2

0,55

8

4,25