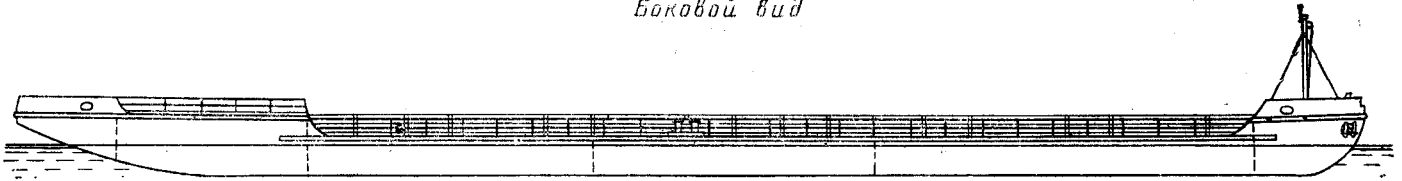


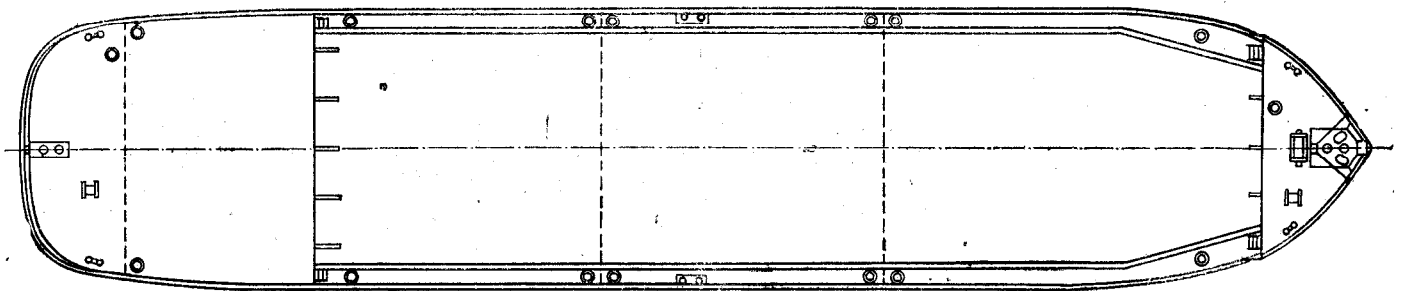
Проект  
№ 942Б

БАРЖА-ПЛОЩАДКА ГРУЗОПОДЪЕМНОСТЬЮ 1000 т.  
КЛАСС «★Р»

Боковой вид



План палубы



Автор проекта  
Дата утверждения проекта  
Организация, утвердившая проект  
Место постройки головного судна

Красноярский СРЗ  
30/XII 1963 г.  
Минречфлот  
Осетровская судостроительная верфь

Осадка при водоизмещении 230,8 т, м:	
средняя	0,35
носом	0,25
кормой	0,45
Грузоподъемность, т	1000
Коэффициент полноты при осадке 1,64 м:	
ватерлинии	$\alpha = 0,916$
мидель-шпангоута	$\beta = 0,998$
водоизмещения	$\delta = 0,833$

**ОСНОВНЫЕ ПОКАЗАТЕЛИ**

Тип судна	Баржа-площадка с бункером на палубе и утепленной надстройкой в корме
Назначение судна	Перевозка минерально-строительных и генеральных грузов, не боящихся подмочки
Класс Речного Регистра и район плавания	«★Р». Волные бассейны разряда «Р» (с правом выхода в водохранилища разряда «О» при ветре до 6 баллов и волне не более 1,5×15 м)
Размеры судна габаритные, м:	
длина	67,73
ширина	14,04
высота от ОЛ до верхней кромки несъемных частей	4
Размеры корпуса судна расчетные, м:	
длина	65
ширина	14
высота борта	2
Водоизмещение судна с грузом 1000 т, т	1235
Осадка при водоизмещении 1235 т, м:	
средняя	1,64
носом	1,59
кормой	1,68
Водоизмещение судна порожнем, т	230,8

**КОРПУС**

Материал корпуса	СтЗсп
Система набора	Смешанная
Толщина листов настила палубы, мм	10
Размеры грузового бункера на палубе (длина×ширина×высота), м	51×12×1,5
Количество поперечных переборок	5
Количество сухих отсеков	2

**ОБЩЕСУДОВЫЕ СИСТЕМЫ**

Осушительная система	Обслуживается средствами толкача
Пожарная система	
Пожарный насос	РН-100, ручной переносный
Подача, м³/ч	6,9
Санитарная система	
Санитарный насос	РН-3
Подача, м³/ч	3,9
Давление, м вод. ст.	30
Цистерна питьевой воды	
Вместимость, м³	0,5
Цистерна забортной воды	
Вместимость, м³	0,5

Фекальная цистерна	
Вместимость, м <sup>3</sup>	0,95
Отопление	Водяное
Плита-котел	ПК-5
Теплопроизводительность, ккал/ч	5000
Освещение	Керосиновое

**ЯКОРНОЕ УСТРОЙСТВО**

Якорь носовой	Холла
Количество и масса якорей, кг	2×500
Калибр и длина цепей якорей, мм×м	28×75; 28×50
Мотобрашпиль	Модель I
Двигатель	ЗИД-4,5

**БУКСИРНОЕ И ШВАРТОВНОЕ УСТРОЙСТВА**

Буксирный кнехт	Сварной двухтумбовый
Количество	2
Диаметр тумбы, мм	300

Швартовный кнехт	Сварной двухтумбовый
Количество	6
Диаметр тумбы, мм	200

**ВЕСОВАЯ НАГРУЗКА, тс**

Металл в составе корпуса	205,69
То же, дерево	1,23
Оборудование помещений	0,44
Окрасочные, цементировочные, изоляционные и отделочные материалы	1,58
Дельные вещи	1,24
Судовые системы	1,8
Судовые устройства	6,03
Палубные механизмы	1,31
Заполнение трубопроводов	0,14
Снабжение и инвентарь	4,64
Запас водоизмещения	6,7
Экипаж с багажом и провизией	0,47
Топливо и вода	1,75
Фекалии	1,5