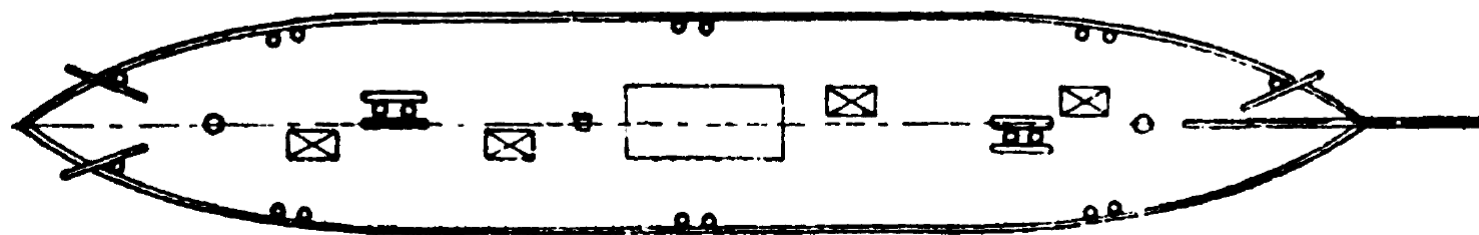
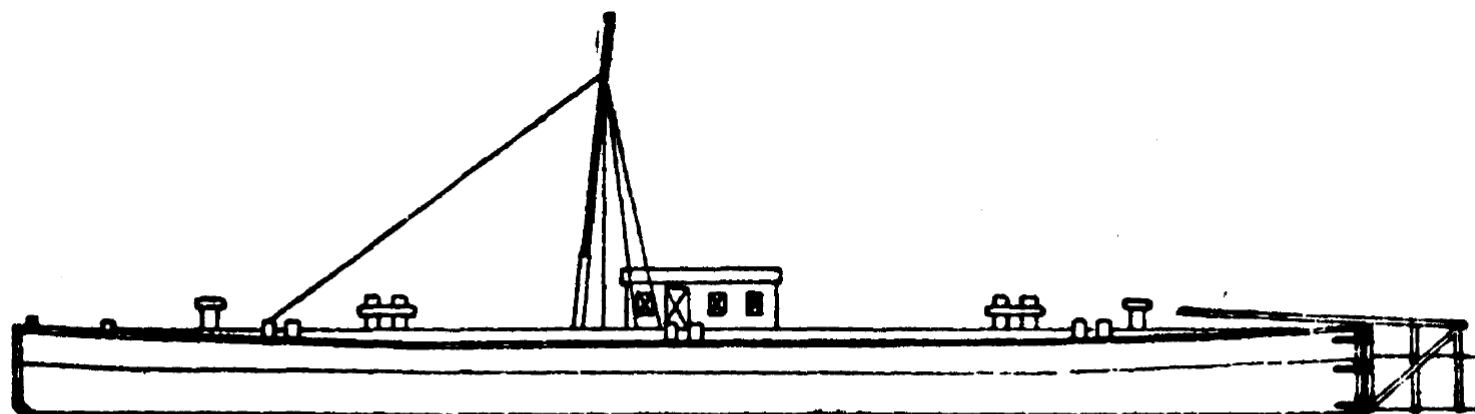
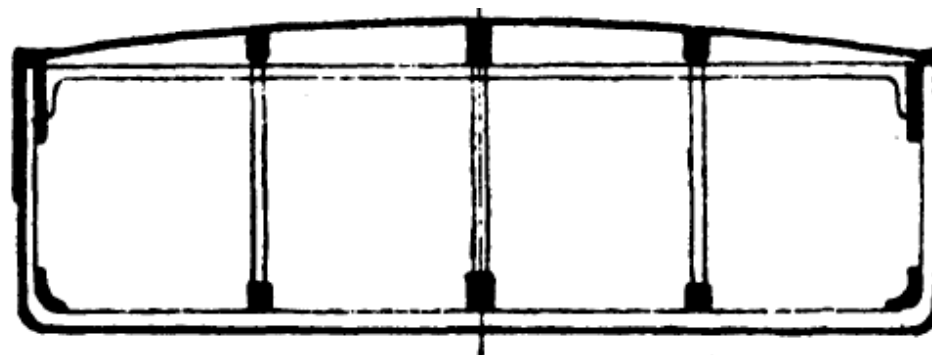


Общий вид



Мидель-шпангоут



Место постройки	Россия, г.Балахна
Год постройки	1843
Завод-строитель
Район эксплуатации	р. Волга с притоками
Срок службы	15 лет
Судовладелец	общество «По Волге»

ОСНОВНЫЕ ПОКАЗАТЕЛИ¹

Тип судна	палубная баржа с деревянным корпусом
Назначение	грузовые перевозки по Волге ²

Длина расчётная	м	42,60	85,20	95,90	159,00
Ширина расчётная	м	8,50	13,80	12,80	19,20
Высота борта	м	3,55	3,2	3,91	4,26
Осадка в грузу	м	2,13	1,90	2,66	3,20
Грузоподъёмность	т	574	1100	2295	6557

КОРПУС

Материал корпуса	хвойные породы древесины (сосна и ель)
Коэффициент полноты водоизмещения	0,86
Материал надстройки	древесина
Набор	
Бимсы	от 13,3x13,3 до 17,8x22,2 см
Средний конь (сечение бруса)	от 13,3x26,7 до 24,4x53,4 см
Боковой конь (сечение бруса)	от 15,6x13,3 до 35,5x24,4 см
Средний кильсон (сечение бруса)	от 17,8x35,5 до 29,8x71,1 см
Боковой кильсон (сечение бруса)	от 13,3x17,8 до 15,6x44,5 см
Обшивки и палуба	
Обшивка днища	6,1-12,8 см
Лыжная	8,3-15,0 см
Обшивка борта (ошва)	4,5-11,1 см
Крепление обшивки	нагели
Настил палубы	5,5-8,9 см
Планширь	13,3- 20,0 см

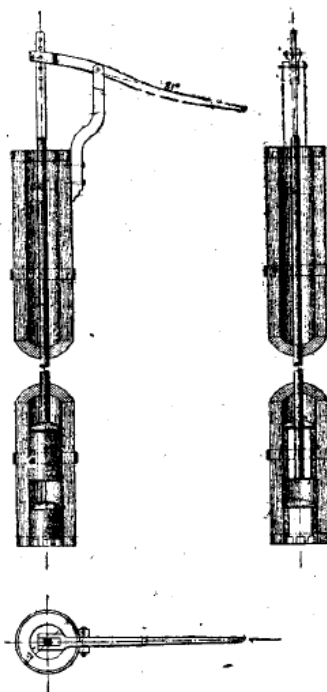
¹ по справочнику Н.К.Дормидонтова, 1930 г. (кроме указанных в таблице, строились суда с промежуточными значениями размеров)

² по преимуществу перевозка хлеба

СИСТЕМЫ И ТРУБОПРОВОДЫ

Тип осушительных средств
Ход поршня
Диаметр стакана
Количество

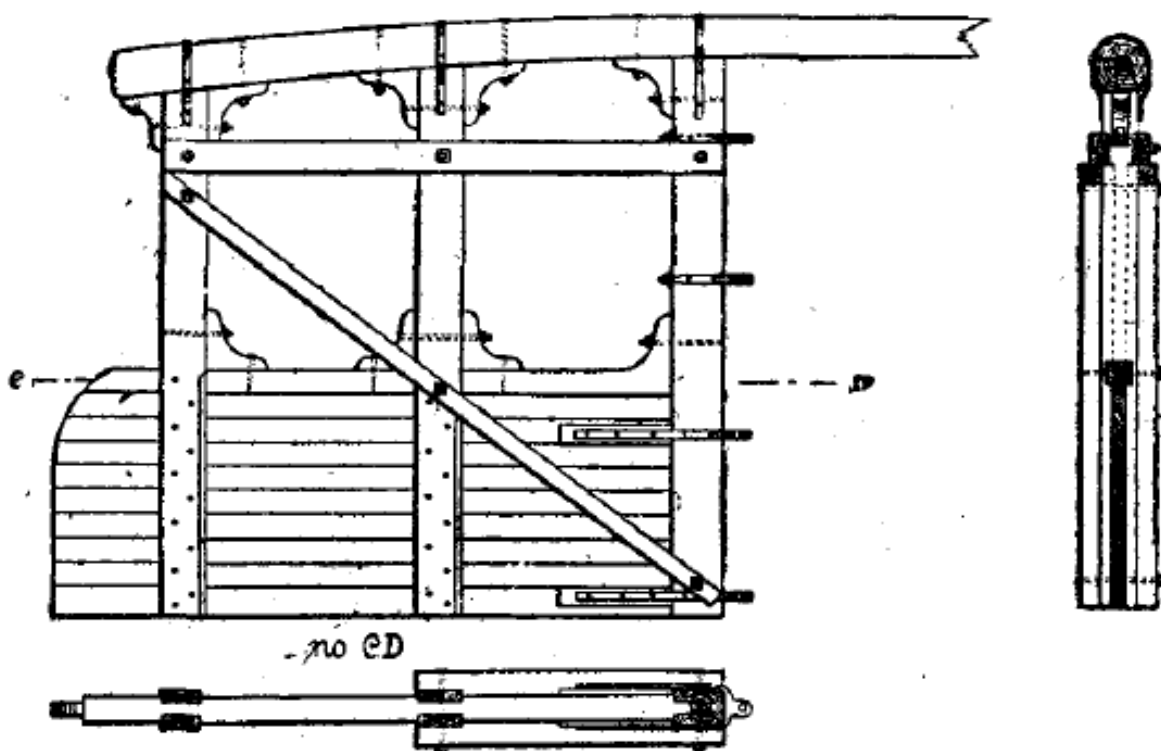
помпа деревянная
310 мм
110 мм
4-8



РУЛЕВОЕ УСТРОЙСТВО

Рули
Тип
Количество
Привод

навесной с дощатым полотном
1
ручной румпель (правило)



ЯКОРНОЕ УСТРОЙСТВОНосовое

Тип якорей

Масса

Количество

Размещение

Механизм подъёма

Адмиралтейский

от 262 до 1114 кг.

2

на кранболе (2 шт.)

ручной шпиль (кабестан)

Кормовое

Тип якорей

Масса

Количество

Размещение

Механизм подъёма

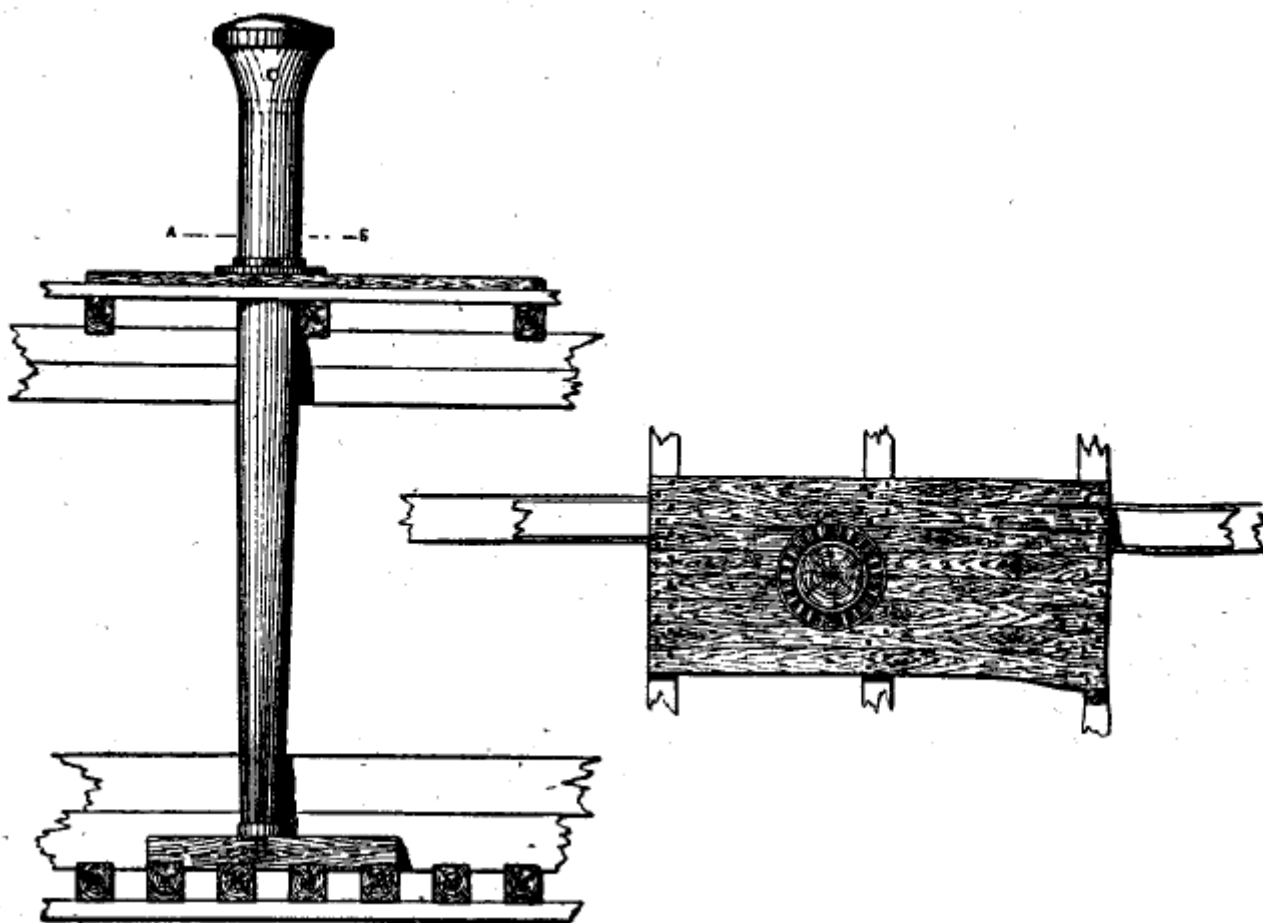
Адмиралтейский

от 197 до 816 кг.

1

на кранболе

ручной шпиль (кабестан)

**ШВАРТОВНОЕ УСТРОЙСТВО**

Кнехт одиночный деревянный диаметром от 267 до 533 мм

4-6 шт.

Кнехт парный деревянный диаметром от 267 до 533 мм

2-4 шт.

Канат

пеньковый

БУКСИРНОЕ УСТРОЙСТВО

Кнехт деревянный диаметром от 265 до 450 мм

2-3 шт.

Канат

пеньковый

МАЧТОВОЕ УСТРОЙСТВО

Мачта	1 шт.
-------	-------

СИГНАЛЬНЫЕ СРЕДСТВАФонари пиронафтовые

Топовый	1 шт.
Носовой	1 шт.
Кормовой	1 шт.

СПАСАТЕЛЬНЫЕ СРЕДСТВАШлюпки

Тип	деревянная вёсельная на подчалке
Количество	1
<u>Спасательные приборы</u>	спасательные круги

НАВИГАЦИОННЫЕ СРЕДСТВА

Тип	футшток
Количество	1

ПРОТИВОПОЖАРНЫЙ ИНВЕНТАРЬ

Багор, лом пожарный, вёдра пожарные, топор пожарный.

