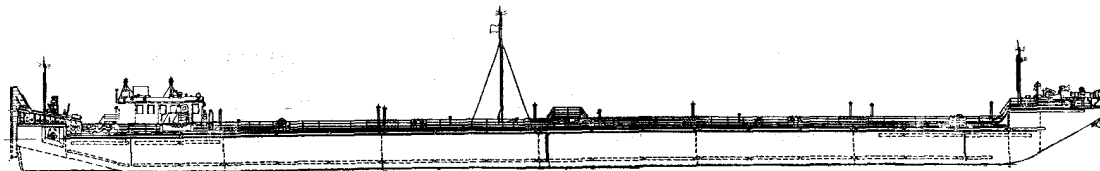


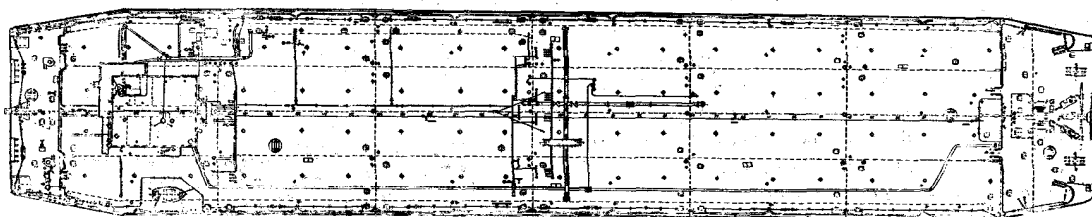
НЕФТЕНАЛИВНАЯ БАРЖА ГРУЗОПОДЪЕМНОСТЬЮ 6250т

ПРОЕКТ Р 167 А

боковой вид



вид сверху



ТИП СУДНА	Наливная баржа с двойными бортами и утолщенным днищем, оборудованная для вождения методом толкания
НАЗНАЧЕНИЕ	Перевозка нефтепродуктов III и IV классов с температурой вспышки выше 60°C

ОСНОВНЫЕ ХАРАКТЕРИСТИКИ

Класс Речного Регистра РСФСР	"★0" (лед)
Длина габаритная, м	113,7
Ширина габаритная, м	21,28
Высота борта, м	4,0
Высота габаритная по несъемным частям от ОЛ, м	9,0
Грузоподъемность, т	6250
Осадка расчетная, м	3,5
Количество грузовых танков	18
Общая вместимость танков, м ³	7400
Разработчик	Астраханское центральное конструкторское бюро
Завод-строитель	Судостроительно-судоремонтный завод им. III Интернационала