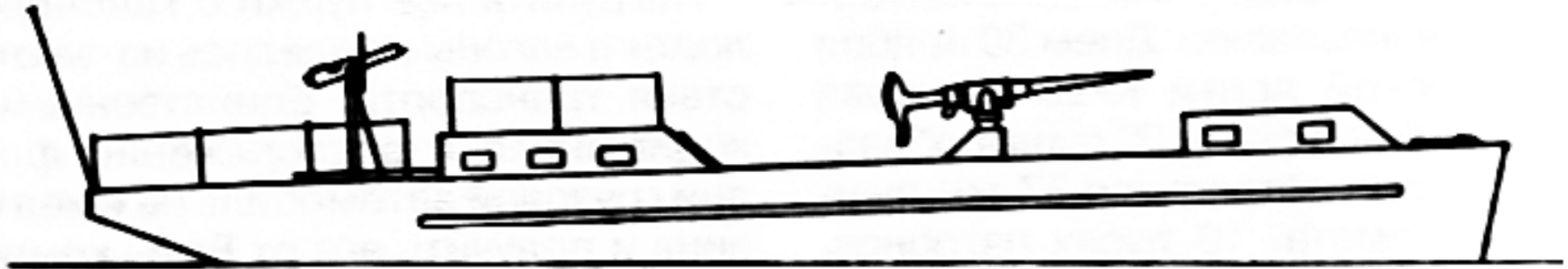
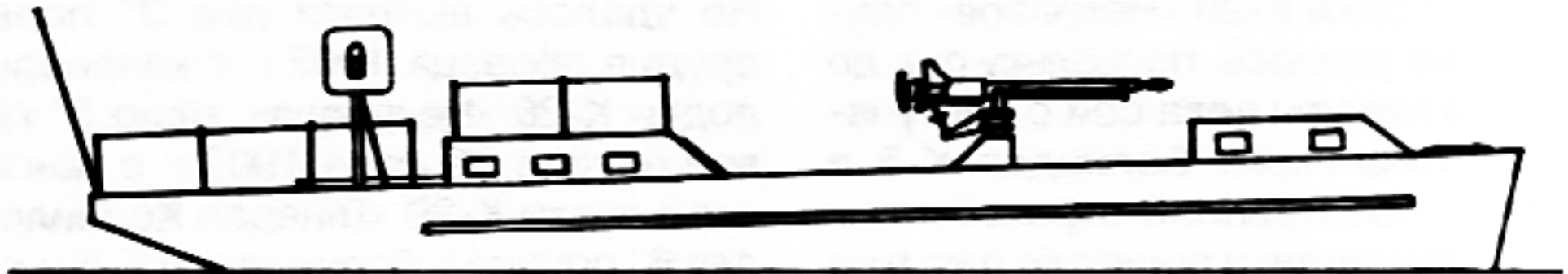


Боковой вид бронекатера с пушкой Гочкиса



Боковой вид бронекатера с пушкой Маклена



Постройки
Мотовилихинского завода

**БРОНЕКАТЕР ТИПА «БАРС»
МОЩНОСТЬЮ 100 э.л.с**

Место постройки	г.Пермь
Год постройки	1919
Завод-строитель	завод Мотовилиха
Заказчик	Верховный правитель России адмирал А.В.Колчак
Число кораблей	6

ОСНОВНЫЕ ПОКАЗАТЕЛИ¹

Тип судна	речной бронированный катер со стальным корпусом
Район эксплуатации:	ВВП
Длина наибольшая	18,30 м
Ширина	3,00 м
Высота борта	1,85 м
Осадка наибольшая	0,91 м
Водоизмещение	15,0 т
<u>Экипаж</u>	14 чел
Дальность плавания	340 км
Скорость полного хода	27,8 км/час

КОРПУС

Материал корпуса	сталь
<u>Надстройка</u>	
Материал	сталь
Тип	полутопленная в корпус

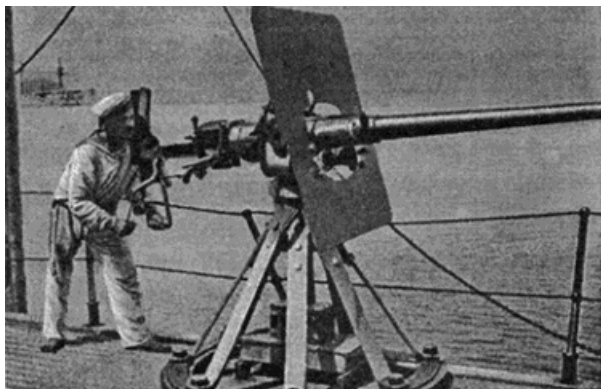
БРОНИРОВАНИЕ

Борт	12,7 мм
Рубка	19,0 мм

ВООРУЖЕНИЕ

Тип (варианты)	пушка Гочкиса	автоматическая пушка MkLean
Калибр	47 мм	37 мм
Боезапас	812 выстрелов	600 выстрелов
Количество	1	1

¹ по материалам Константина Стрельбицкого

**Характеристики пушки Гочкиса**

Длина ствола	43,5 калибра
Дальность стрельбы	4700 м
Начальная скорость снаряда	701 м/сек.
Масса снаряда	1,5 кг
Масса заряда	0,35 кг
Скорострельность	15 выстр./мин.
Масса орудия	448, кг
Прислуга	4 чел
Страна-изготовитель	Франция

Тип	пулемёт Максима образца 1910 г.
Калибр	7,62 мм
Количество	2

ГЛАВНЫЙ ДВИГАТЕЛЬ

<u>Тип главного двигателя</u>	бензиновый IKAGAI
Мощность	50 э.л.с
Число двигателей	2
<u>Тип передачи</u>	прямая
<u>Система управления</u>	машинный телеграф
<u>Система связи</u>	переговорные трубы

ДВИЖИТЕЛЬ

<u>Тип движителя</u>	гребной винт
Расположение	открытый
Число движителей	2

СИСТЕМЫ И ТРУБОПРОВОДЫСудно оборудовано:

- трубопроводами топлива, масла, водяного охлаждения;;
- газоотводным трубопроводом;
- вентиляцией МО;
- естественной вентиляцией помещений в корпусе.

<u>Топливо</u>	бензин
Запас	0,8 т

РУЛЕВОЕ УСТРОЙСТВО

<u>Рули</u>	
Тип	подвесной балансирный
Количество	2
Рулевая машина	ручная

ЯКОРНОЕ УСТРОЙСТВО

Тип якорей	бесштоковый
Число якорей	1

ШВАРТОВНОЕ УСТРОЙСТВО

Кнехт	4 шт.
Канат	стальной и пеньковый

МАЧТОВОЕ УСТРОЙСТВО

Мачта	1 шт.
-------	-------

СИГНАЛЬНЫЕ СРЕДСТВА

<u>Световые - сигнально-отличительные фонари</u>	
Топовый	1 шт.
Бортовой зелёный	1 шт.
Бортовой красный	1 шт.
Кормовой	1 шт.
<u>Звуковые</u>	
Рында	1 шт.

СПАСАТЕЛЬНЫЕ СРЕДСТВА

<u>Спасательная шлюпка</u>	
Тип	деревянная гребная «тузик»
Количество	1
<u>Спасательные приборы</u>	
Тип	спасательные круги и пояса

НАВИГАЦИОННЫЕ СРЕДСТВА

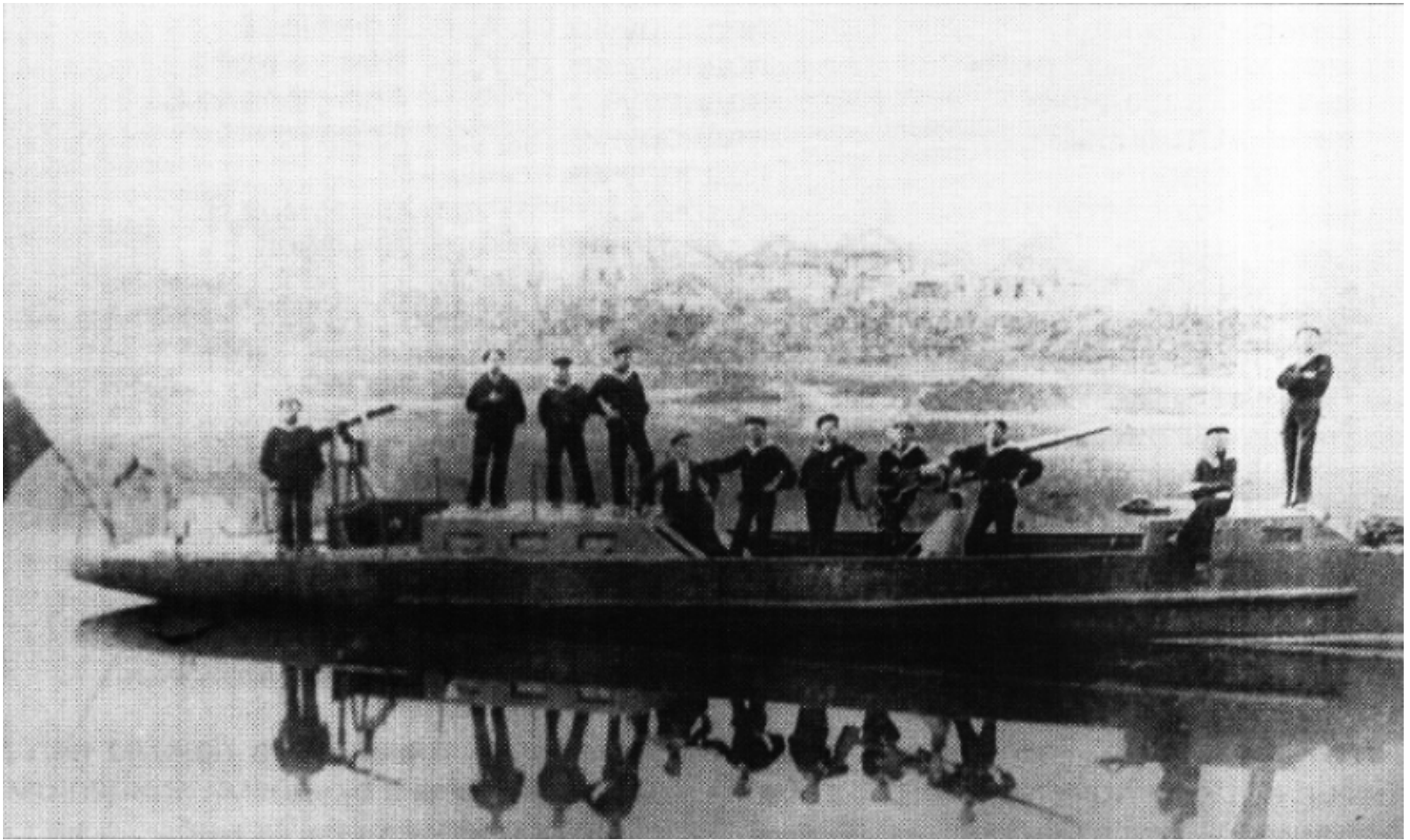
Тип	лот ручной
Количество	1

ПРОТИВОПОЖАРНЫЙ ИНВЕНТАРЬ

Огнетушители, багор, лом пожарный, кошма, ящик с песком, вёдра пожарные, топор пожарный.

Список кораблей

Название (тактический номер)	Год пост- ройки	Строи- тельный номер	Дислока- ция	Примечание
БАРС	1919		р.Амур	в 1922 г. затонул во время шторма на о. Ханка
КУГУАР	1919			
ПАНТЕРА	1919			
ТИГР	1919		р.Амур	в 1920 г. штормом выброшен на китайский берег Амура
РЫСЬ	1919			
ЯГУАР	1919			



Бронекатер типа БАРС