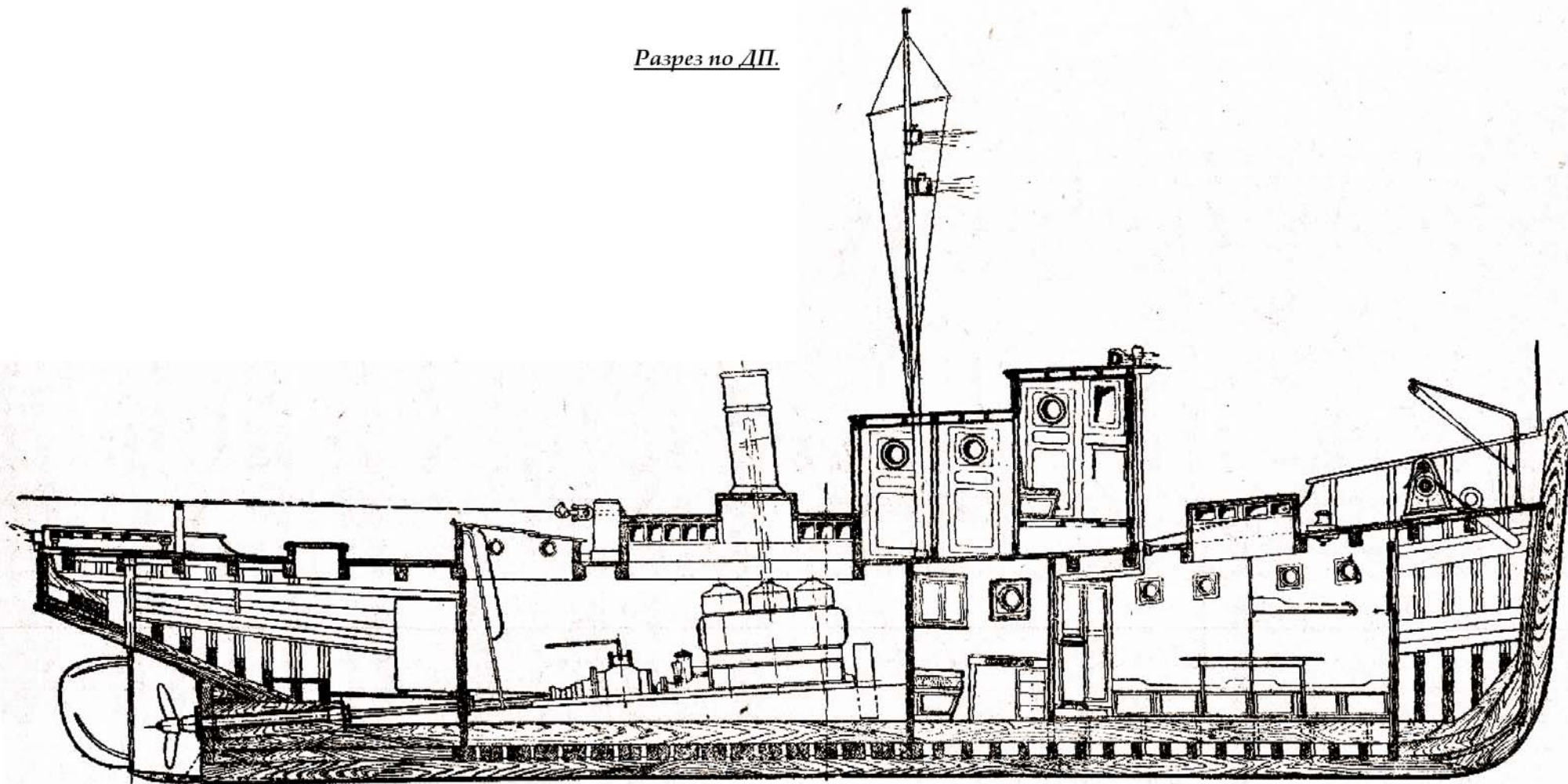


Разрез по ДП.



Постройка **РЕЙДОВЫЙ БУКСИРНЫЙ ТЕПЛОХОД ДЛЯ ДАЛЬНОГО ВОСТОКА**
 отечественной верфи **МОЩНОСТЬЮ 180 э.л.с.**

Место постройки	Россия
Год постройки	1932
Завод-строитель
Судовладелец

ОСНОВНЫЕ ПОКАЗАТЕЛИ¹

Тип судна	буксирное с деревянным корпусом
Назначение	буксировочные операции в устьях рек и прибрежной зоне Дальнего Востока
Длина корпуса	20,60 м
Ширина расчётная	4,50 м
Высота борта	2,70 м
Осадка в грузу	1,35 м
Грузоподъёмность	11 т
Водоизмещение	60 т
Скорость полного хода	16,7 км/час
Экипаж	7 чел

КОРПУС

<u>Корпус</u>	
Материал	древесина
Набор	футоксовый
Число поперечных переборок	3

Деление на отсеки:

- форпик;
- жилой отсек (кубрик с каютой капитана);
- машинное отделение;
- грузовой трюм.

Надстройка

Материал	древесина
Тип	рубка с капом над машинным отделением

ГЛАВНЫЙ ДВИГАТЕЛЬ

<u>Тип главного двигателя</u>	дизель
Мощность	180 э.л.с.
Число двигателей	1
<u>Передача</u>	реверсивная муфта

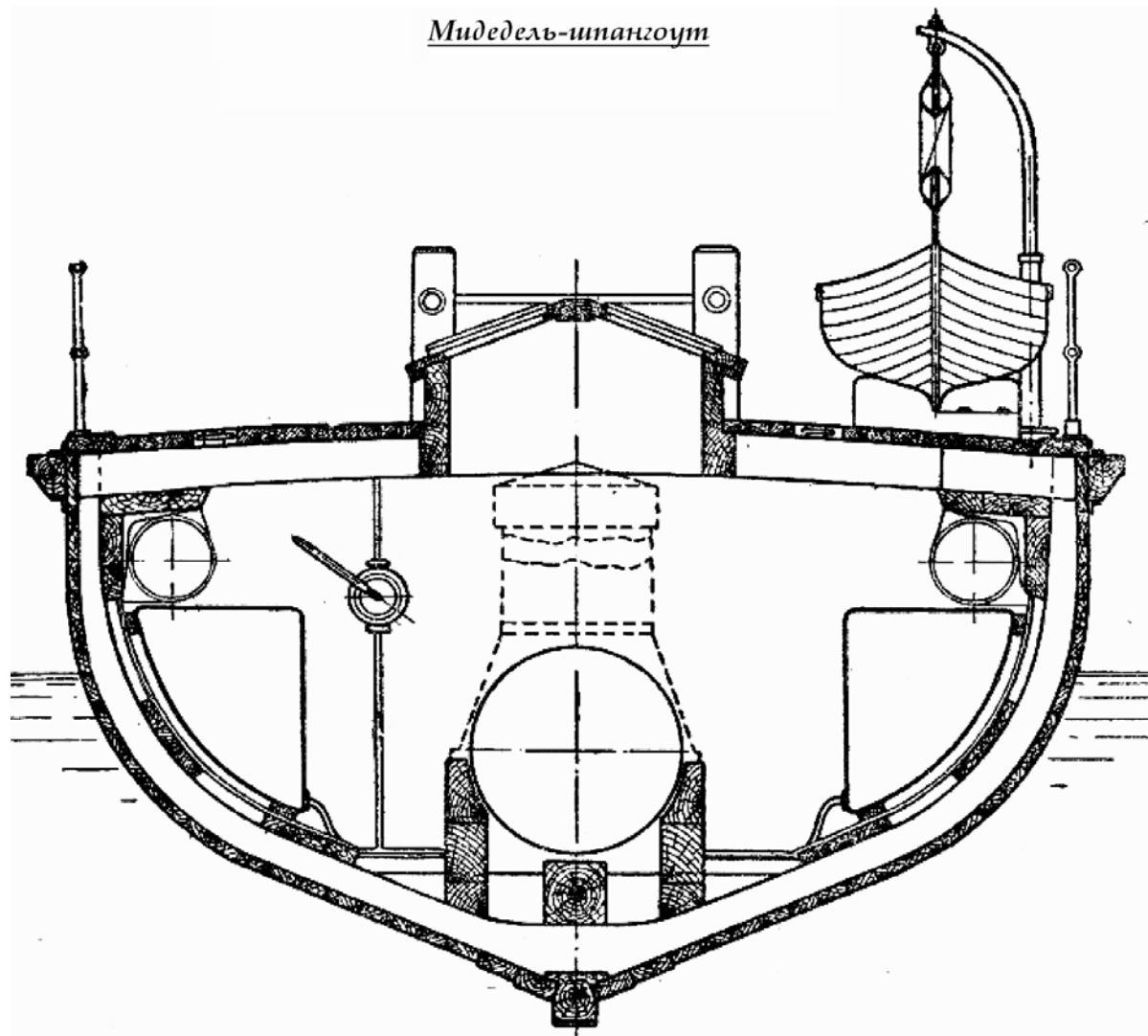
¹ По книге Рыбопромысловое судостроение и судоремонт КОИЗ Москва-Ленинград 1936 г.

Постройка
отечественной верфи

**РЕЙДОВЫЙ БУКСИРНЫЙ ТЕПЛОХОД ДЛЯ ДАЛЬНОГО ВОСТОКА
МОЩНОСТЬЮ 180 э.л.с.**

Тип	прямая
<u>Система управления</u>	машинный телеграф
<u>Система связи</u>	переговорные трубы

Мидель-шпангоут



ДВИЖИТЕЛЬ

Тип движителя
Расположение
Число движителей

гребной винт
открытое
1

ОСВЕЩЕНИЕ

Тип

электрическое

СИСТЕМЫ И ТРУБОПРОВОДЫ

Судно оборудовано:

- трубопроводами топлива, масла и охлаждения;
- газоотводным тр-дом с дымовой трубой;

Постройка **РЕЙДОВЫЙ БУКСИРНЫЙ ТЕПЛОХОД ДЛЯ ДАЛЬНОГО ВОСТОКА**
 отечественной верфи **МОЩНОСТЬЮ 180 э.л.с.**

- системой трюмно-осушительной;
- системой водоснабжения;
- системой сточной;
- системой отопления (камелёк²);
- системой вентиляции МО (ветраусы)
- вентиляцией помещений в корпусе и надстройке.

Топливо

дизельное

РУЛЕВОЕ УСТРОЙСТВОРули

Тип

небалансирный
на рудерпосте

Количество

1

Рулевая машина

ручная секторная

ЯКОРНОЕ УСТРОЙСТВОНосовое

Тип якорей

Холла

Количество

2

Размещение

в клюзах

Механизм подъёма

ручная лебёдка

БУКСИРНОЕ УСТРОЙСТВО

Гак буксирный

1 шт.

Арки буксирные

1 шт.

ШВАРТОВНОЕ УСТРОЙСТВО

Кнехт

4 шт.

Канат

стальной

МАЧТОВОЕ УСТРОЙСТВО

Мачта с гафелем

1 шт.

Флагшток кормовой

1 шт

СИГНАЛЬНЫЕ СРЕДСТВАФонари сигнальные

Топовый

1 шт.

Круговой

1 шт.

Бортовой зелёный

1 шт.

Бортовой красный

1 шт.

Кормовой

1 шт.

Звуковые

Серена

1 шт.

² камелёк – небольшая чугунная или стальная печка для обогрева судового помещения, топливо – уголь.

СПАСАТЕЛЬНЫЕ СРЕДСТВАШлюпки

Тип

деревянная гребная
на 6 человек

Количество

1

Спусковое устройство

поворотные шлюп-балки

Привод

ручной на таях

Спасательные приборы

спасательные круги и пояса

НАВИГАЦИОННЫЕ СРЕДСТВА

Тип

компас магнитный

Количество

1

Тип

футшток

Количество

1

ПРОТИВОПОЖАРНЫЙ ИНВЕНТАРЬ

Багор, лом пожарный, вёдра пожарные, топор пожарный.